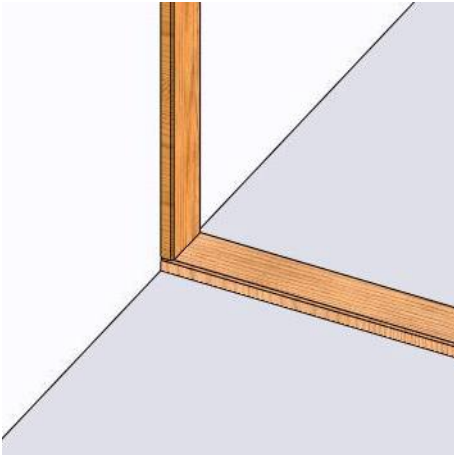
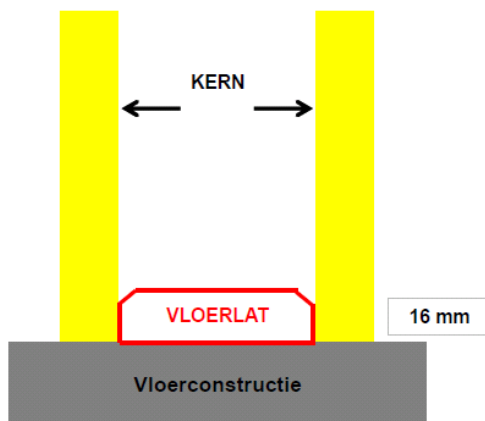


MONTAGEHANDLEIDING VLOERAANSLUITING



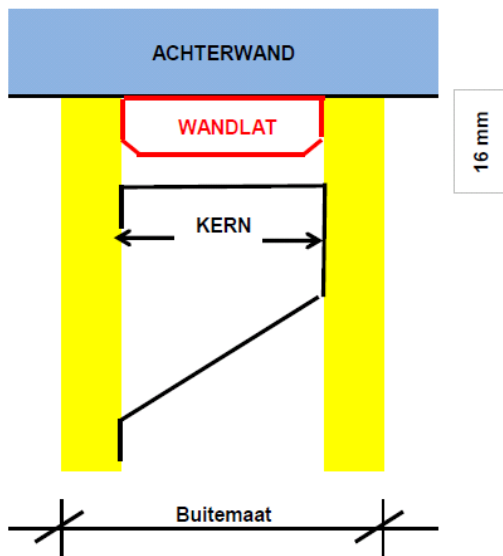
Allereerst dienen de montagelatten te worden aangebracht op de gewenste plaats waar de systeemwanden moeten komen. Dit kan door middel van schroeven, lijmen of eventueel met dubbelzijdig tape. Bij het plaatsen van de montagelatten moet er op worden gelet dat deze waterpas en haaks worden geplaatst. De montagelatten zijn voorzien van afgeschuinde kanten, dit om het plaatsingsgemak te bevorderen.



Zoals hiernaast is te zien kan het plaatmateriaal aan de onderzijde van het paneel over de vloerlat geplaatst worden, waardoor de wand extra stabiliteit verkrijgt en het binnenwerk wordt afgeschermd.

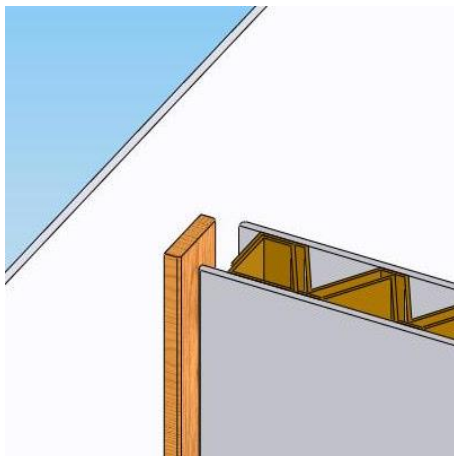
T-VERBINDING

Om een zogenaamde “T-verbinding” te creëren, oftewel een wand haaks op een andere wand, wordt een MDF montagelat op de reeds geplaatste wand en de vloer bevestigd waar overheen de BIA Systemewand geplaatst kunnen worden.



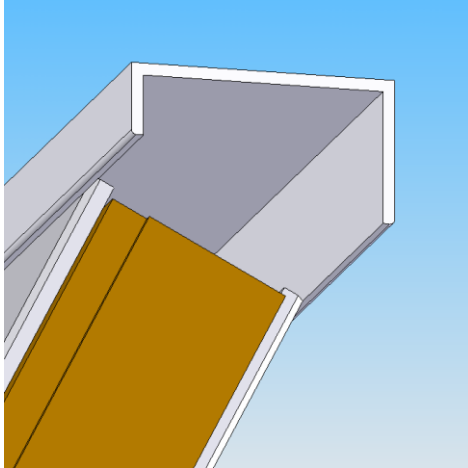
MUURAANSLUITING

Ook voor een muuraansluiting “zoals op onderstaande afbeeldingen te zien is” kan de BIA Systemewand over de wandlat worden geschoven. De lange zijden van de systeemwand, die over de muurlat worden geschoven, zullen aan de binnenzijde moeten worden voorzien van montagelijm (bij permanente plaatsing).



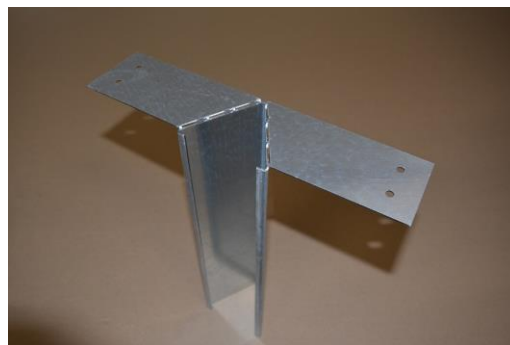
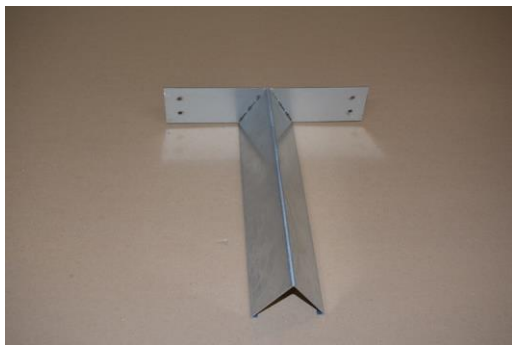
PLAFONDAANSLUITING

Als de systeemwand tegen bouwkundig of het (systeem) plafond moet aansluiten, wordt er gebruik gemaakt van een ongelijkzijdig U-Profiel. Dit profiel wordt eerst tegen het plafond bevestigd. Dankzij de speciale uitvoering van dit profiel wordt de montage van de BIA Systeemwanden panelen veréenvoudigd. Eventueel kan er steenwol worden toegepast tussen het paneel en de U-profiel.



METALEN INSTEELPROFIEL 300 MM VOOR KERN 80 MM

Voor het Circulair Bouwen maken we gebruik van een metalen insteek profiel van 300 mm, deze wordt vooraf in de wand geschoven. Hierna wordt de wand op zijn plaats gezet en het metalen insteek profiel kan worden uitgeschoven richting het plafond of vloer, middels twee schroeven kan het metalen profiel worden vastgezet.

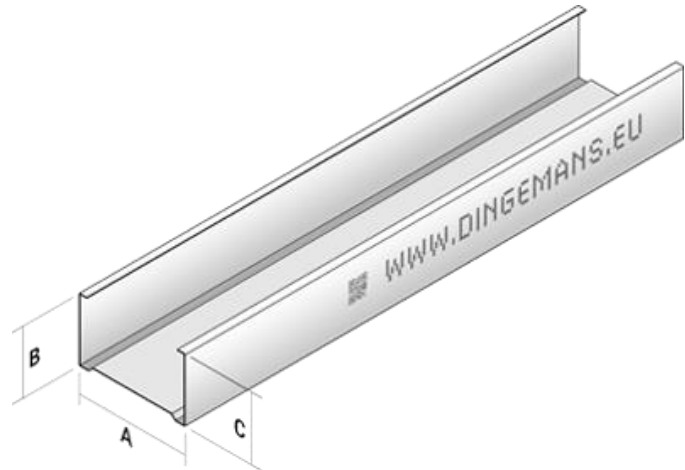


C-PROFIELEN

C-Profielen worden toegepast als staander tussen de vloer en tegen het bouwkundig plafond. Boven en onder deze C-Profielen worden U-Profielen als ligger geplaatst. C-Profielen worden ca. 10 mm korter besteld dan de bouwkundige hoogte met het oog op de werking vloer en plafond. Onze C-Profielen zijn voorzien van een verstevigingsrug en gaten voor de doorvoer van leidingen. C-Profielen worden geproduceerd volgens normering EN 14.195. Als alternatief hebben wij het CN-Profiel voor u, prijstechnisch interessanter omdat de flenzen lager zijn.

Artikel	A	B	C
C 40N	38.8	43.0	45.0
C 50N	48.8	43.0	45.0
C 80N	78.8	43.0	45.0

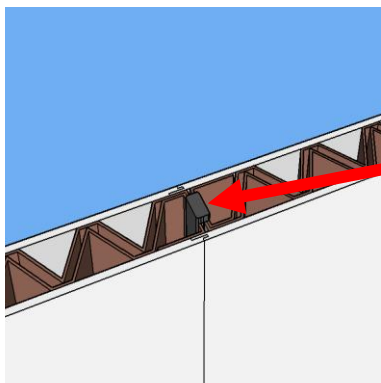
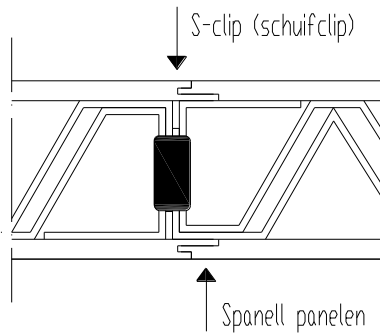
Afmetingen in mm
 Standaardlengte = 3000 mm



MEER INFORMATIE OVER C-PROFIELEN IS TERUG TE VINDEN OP DINGEMANS.EU
<http://dingemans.eu/nl/dingemans-elementenbouw/producten/walls/c-profielen>

DEMONTABELE UITVOERING C-CLIPS

Als de wand tijdelijk wordt geplaatst, kunnen er in plaats van lijm S-Clips (schuifclips) gebruikt worden om de panelen onderling te bevestigen. Deze worden aan de bovenzijde over het karton geschoven. Bij demontage is er weinig tot geen sloopafval en de panelen kunnen, indien gewenst, hergebruikt worden.

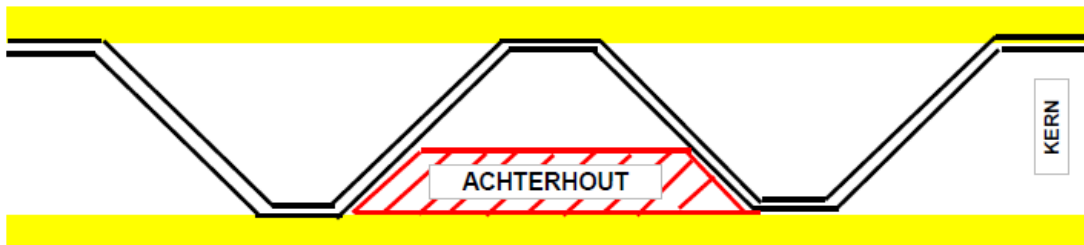
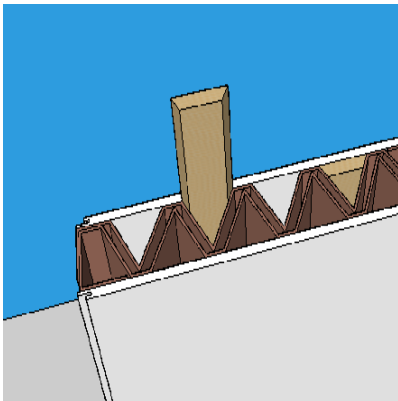


PERMANENTE PLAATSING

Bij een permanente plaatsing kunnen de panelen aan elkaar worden gelijmd door middel van Conlit-Fix® (BIA Systeemwanden lijm). Dit moet worden aangebracht op de binnenzijde van de uitstekende gipsplaat. De twee panelen zijn binnen 10 minuten verlijmd. De lijm is brandbestendig.

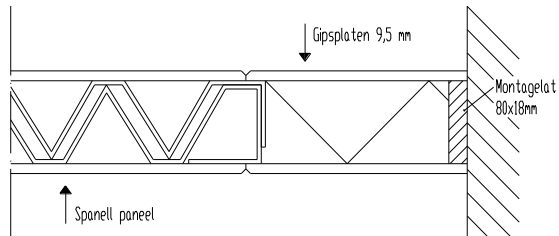
ACHTERHOUT

Deze kunnen gebruikt worden voor het verstevigen van de systeemwanden voor het monteren van zware voorwerpen (van bijvoorbeeld keukenkastjes). In het werk kunnen de latten, waar nodig, geplaatst worden. Deze zijn eenvoudig aan te brengen door ze simpelweg tussen de driehoekstructuur van het karton te schuiven.



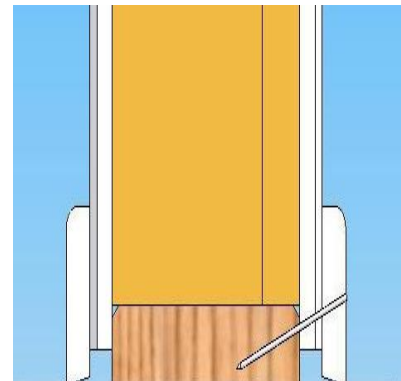
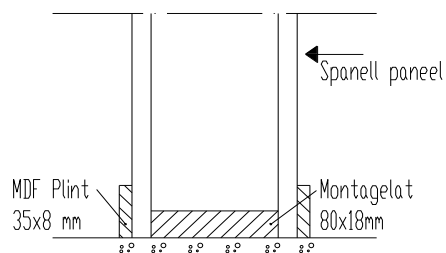
SLUITSTUK WAND

Wanneer de systeemwand een ruimte afsluit zal aan het einde een op maat gemaakt paneel (tweeschalig) in het werk aan weerszijde van de wand te worden aangebracht.



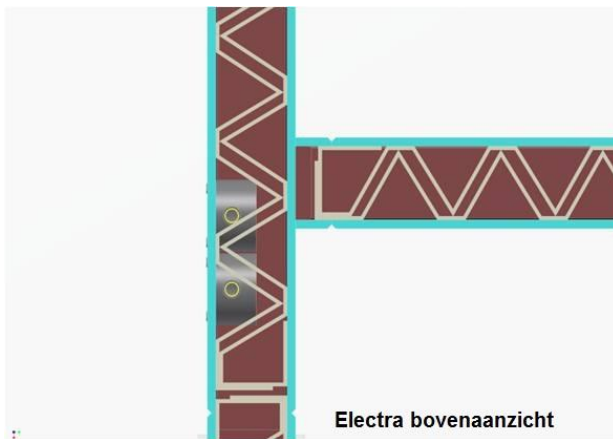
PLINTEN \ HOEK & VOUWLATTEN

Als de systeemwanden geplaatst zijn kunnen deze afgewerkt worden met plinten. De plinten uit het assortiment hebben een hoogte van 35 mm en afgewerkt met lakdraagfolie.



STOPCONTACT “LEIDINGEN & DOZEN”

Leidingen kunnen op elke gewenste plaats ingebracht worden, de ruimte tussen het gemoduleerde karton is ruim voldoende om een leiding te plaatsen



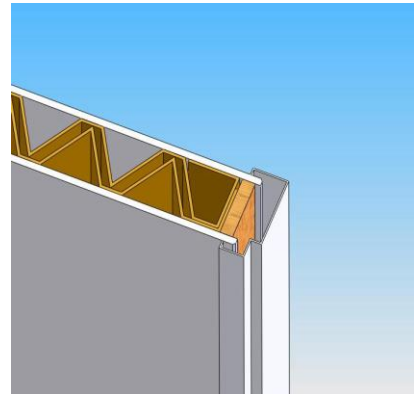
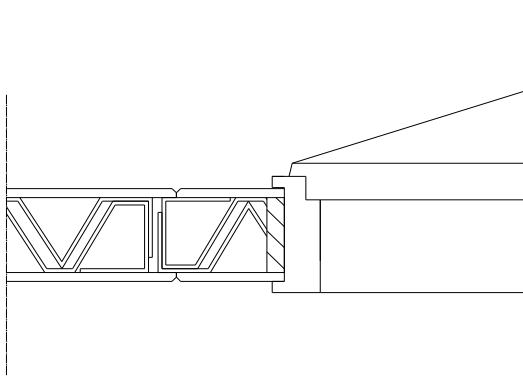
Als de leidingen geplaatst zijn kunnen de gaten worden geboord, de firma Attema heeft contactdozen die op een eenvoudige wijze vastgezet kunnen worden in de wanden.



BIA DEUREN EN KOZIJNEN

Kozijnen in het werk gemonteerd

Voor de montage van deuren en ramen kan een opening in de reeds geplaatste BIA Systeemwanden worden gezaagd. Deze opening kan op elke willekeurige plek. Ook kan tijdens het bouwen de openingen van de deurkozijnen worden vrijgehouden, vooral bij projecten met relatief veel deuren scheelt dit m2 aan materiaal. Vervolgens moeten er in de BIA Systeemwand, dit aan de binnenzijde tussen de twee buitenplaten, een houten profiel (montagelat) worden aangebracht zodat de systeemkozijnen op het plaatmateriaal kunnen klemmen. Hierna kan deur of raam geplaatst worden.



Een andere mogelijkheid is het vooraf plaatsen / stellen van kozijnen. De wand met BIA Systeemwand kan hier dan omheen geplaatst worden.

KOZIJNEN & DEUREN “SEMI PREFAB”

BIA Systeemwanden heeft een samenwerking met strategische partners als het gaat om deuren en kozijnen, we hebben twee leveranciers die meedenken in de gebruiksvriendelijkheid van de montage.

We hebben een aluminiumprogramma van murus en een houtenprogramma van Timmerfabriek Kroon, op de volgende pagina's vind u een korte omschrijving van de montage. Onze kernactiviteit is het produceren van wanden maar wij willen u wel ontzorgen waar nodig is.



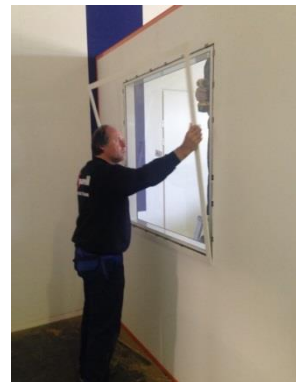
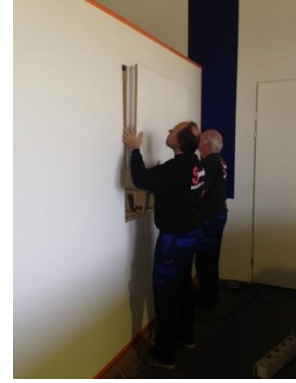
PREFAB OPLOSSING VOOR EEN HOUTENKOZIJN & DEUR MET HANG- & SLUITWERK INCLUSIEF WANDEN

Als regionale bedrijven elkaar opzoeken ontstaan er leuke initiatieven, BIA Systeemwanden heeft een oplossing bedacht voor een prefab deuropening. De Bouwmaterialenhandelaar zorgt voor een prefabdeur en kozijn, compleet met hang en sluitwerk.

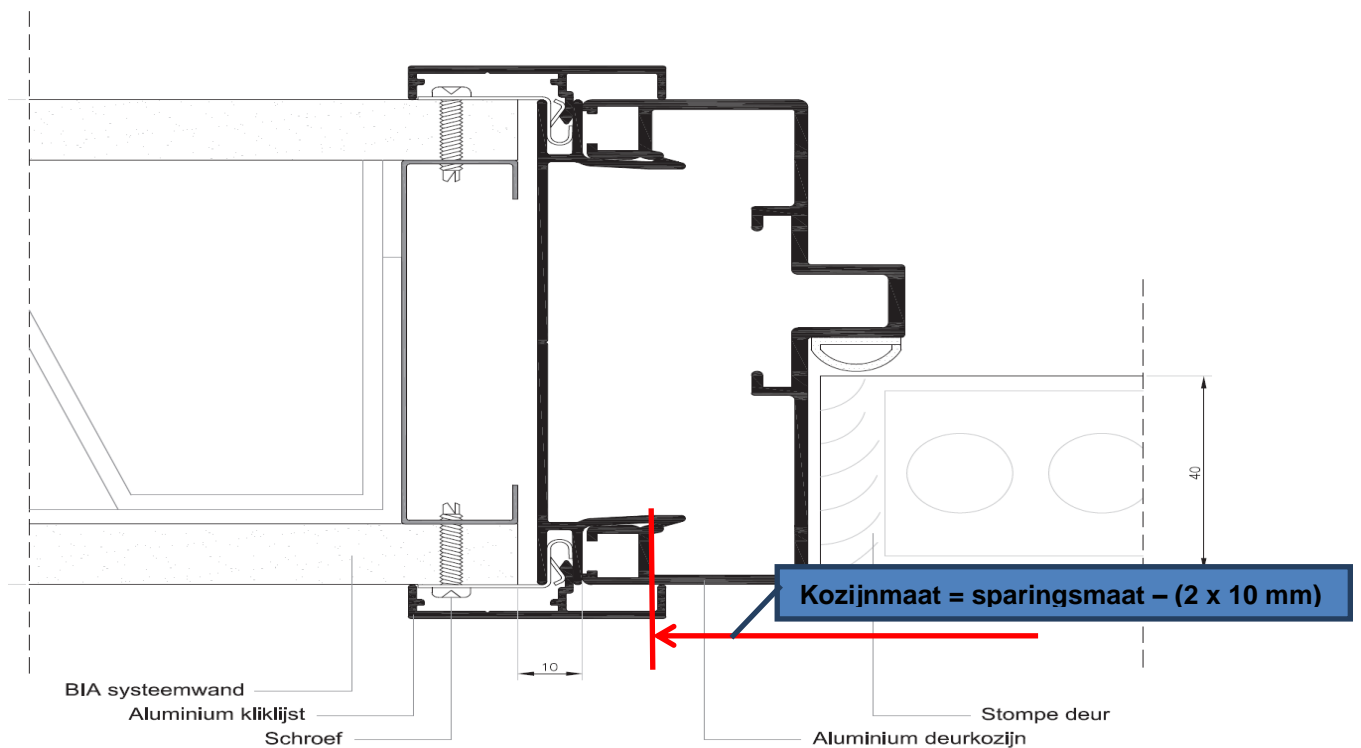
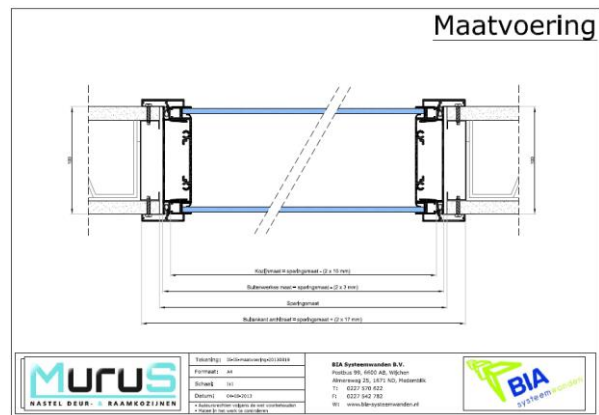
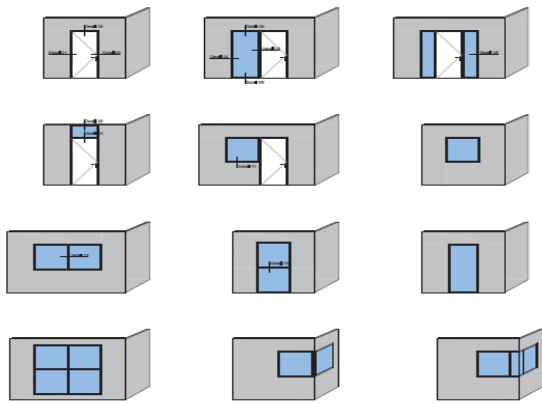
BIA Systeemwanden zorgt ervoor dat twee panelen worden ingezaagd en het kozijn wordt voorzien van een passende montagelat op het kozijn die in het paneel valt. Groot voordelen, geen zaag werk, geen stof en sneller te bouwen zonder faalkosten van het verkeerd inzagen



MONTAGE ALUMINIUMKOZIJNEN MURUS



DETAIL ALUMINIUMKOZIJNEN MURUS



VOORBEELD Detail 1 - HORIZONTAAL