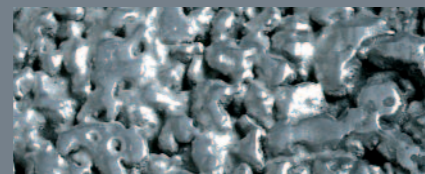
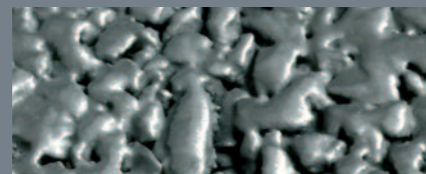


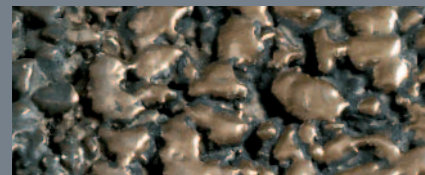
GG Koper Blauw Platina



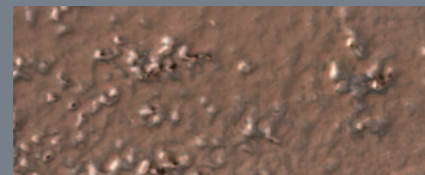
GG Zink



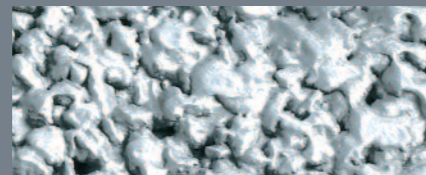
GS RVS



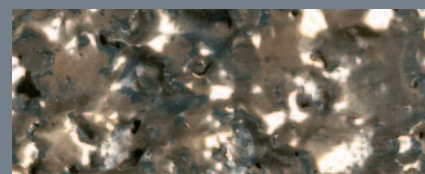
GS Brons



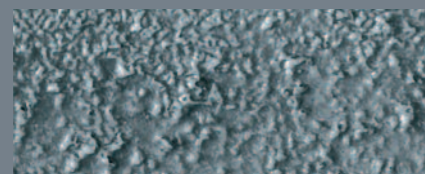
GG Koper



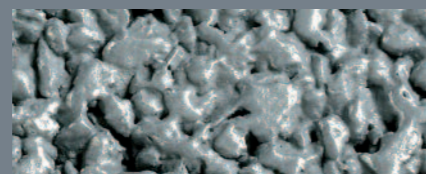
GS Aluminium



Split Brons



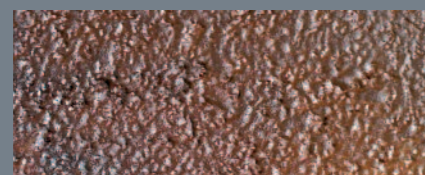
GG Zink



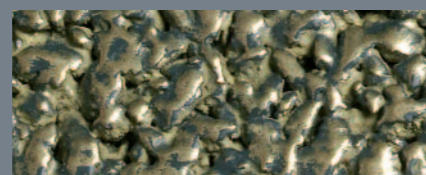
GS Zink geborsteld



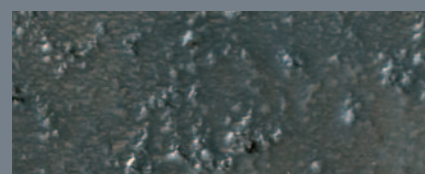
GS Messing



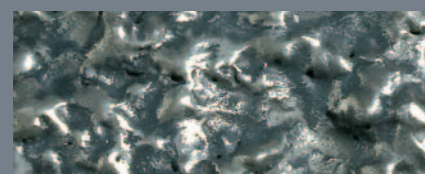
GG IJzer Roest



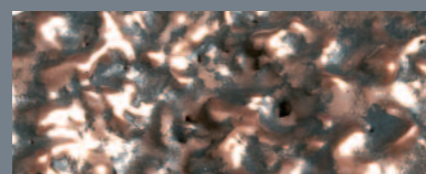
GS Messing gepolijst



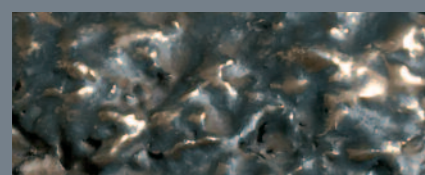
GG Brons patina



Split Nikkel Zilver gepolijst



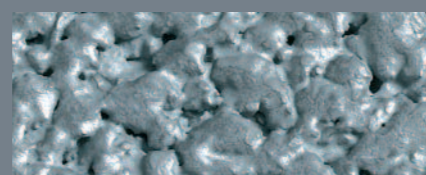
Split Koper gepolijst



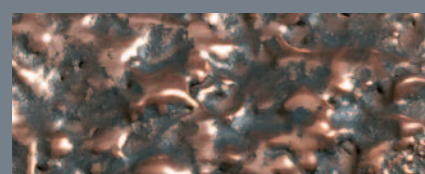
Split Brons



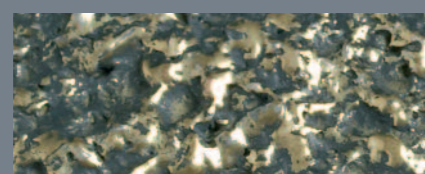
Split IJzer roest



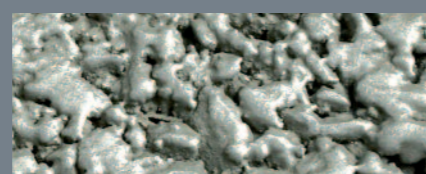
GS Zink



Split Koper zwart patina



Split Messing gepolijst



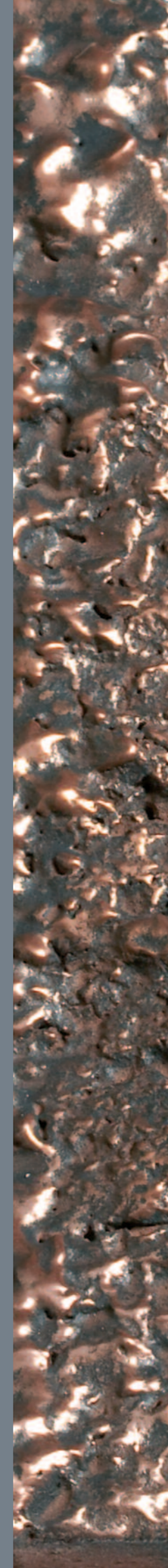
GS Alu geborsteld

**BIA**  
**METALLIC**  
Beton met metaallaag

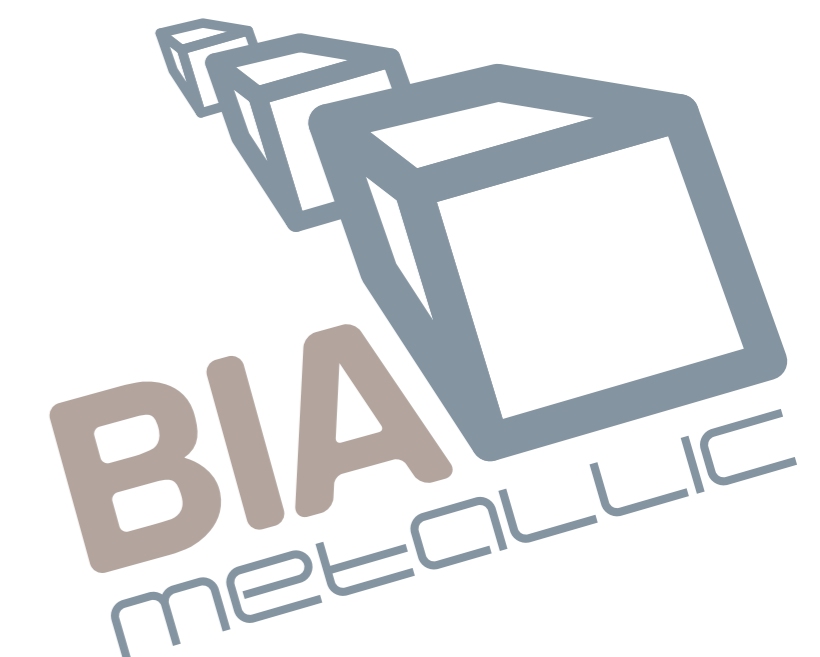


**Beton Industrie Arts B.V.**  
Vorleweg 23, 5451 GC Mill  
Sluisweg 36, 5145 PE Waalwijk  
Loonse Waard 22, 6606 KG  
Wijchen

Tel.: 024-648 84 84  
Fax: 024-648 84 80  
Email: [info@bia-beton.nl](mailto:info@bia-beton.nl)



**BIA METALLIC**  
Beton met metaallaag



## BIA Metallic

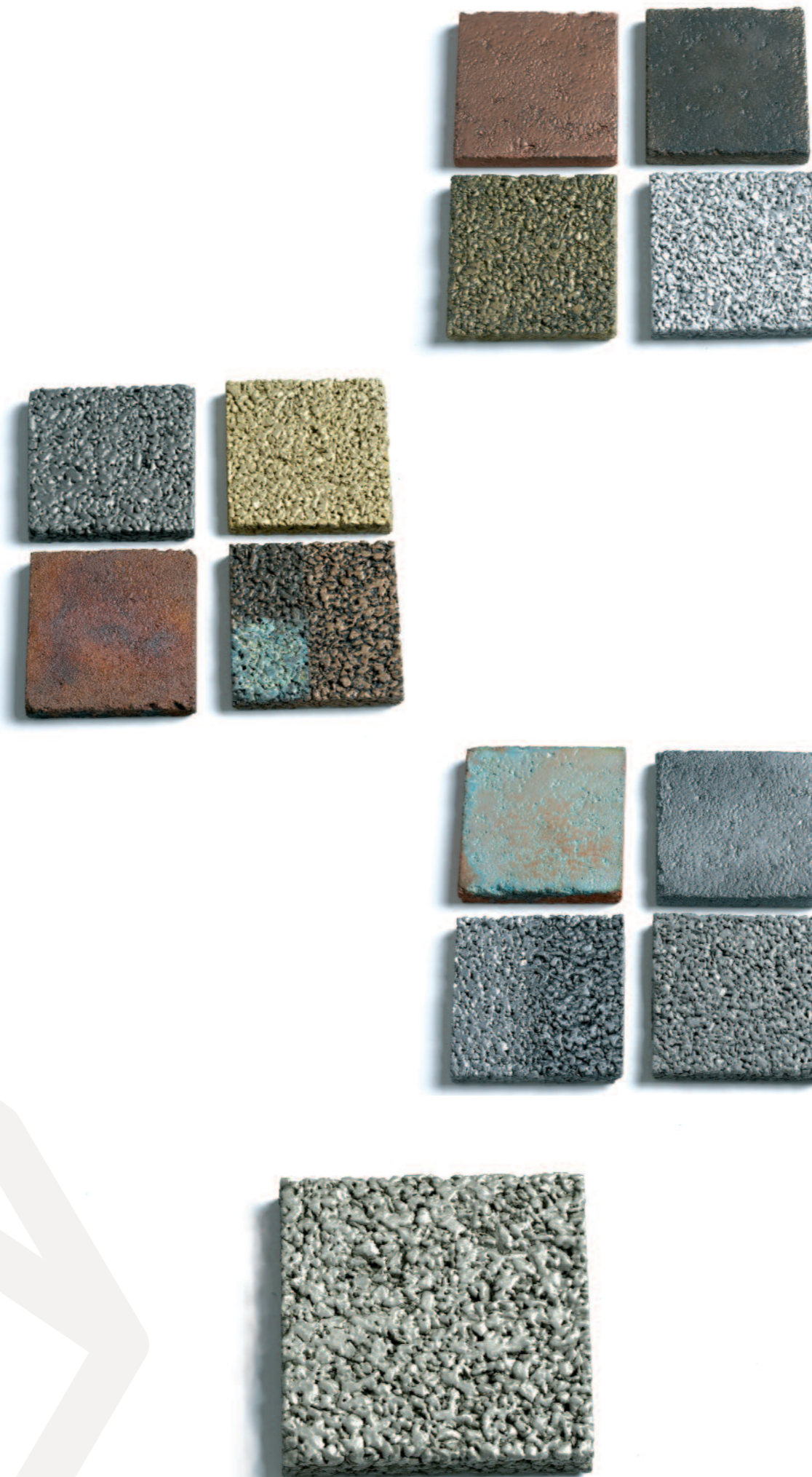
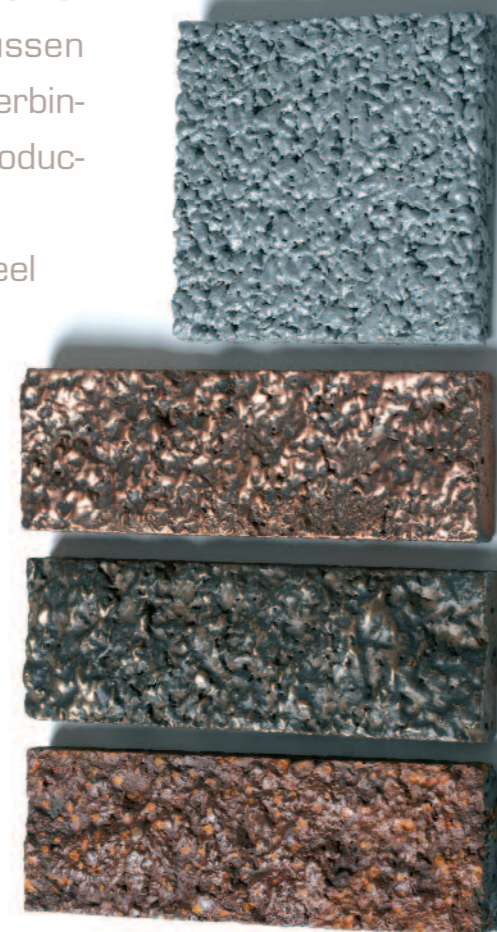
De Bia Metals zijn behandeld met een productieproces waarmee men koud spuitbaar metaal naadloos op beton producten kan spuiten.

Het is vooral nog verkrijgbaar in 8 metaal-soorten:

**MESSING, BRONS, KOPER, ALUMINIUM, IJZER, NIKKEL, ZINK, en ROESTVAST STAAL.**

Omdat de behandelde oppervlakte voor meer dan 95% uit metaal bestaat, oogt, voelt en gedraagt het zich als gegoten metaal. Eenmaal behandeld beschikt het product over alle eigenschappen van gegoten metaal, inclusief textuur, glans en warmtegeleiding. Het resultaat is een duurzaam gemetalliseerd oppervlak het zal niet afbladeren of loslaten, een reactie tussen metaaldeeltjes en een polymeerbinder vindt plaats tijdens het productieproces.

Dit zorgt er voor dat het geheel



## Vragen & antwoorden

- Is het verf?
  - nee, het is absoluut geen verf, het is een koud spuitbaar composiet, tot 95 % bestaande uit metaal door een gepatenteerde toepassing.
- Kan het buiten gebruikt worden?
  - ja, indien het juist aangebracht op een goede ondergrond is geen slijtage of verwerking te zien bij de gedocumenteerde testen van ASTM met een vergelijkbaar gebruik van 30 jaar.
- Krimpt het ?
  - nee, omdat het geen verf is, krimpt het niet door verdamping.
- Is het elektrisch geleidend?
  - nee, het geleidt niet en zal daardoor ook niet de onderlaag beschadigen.