

BIA - bouwdetail 063

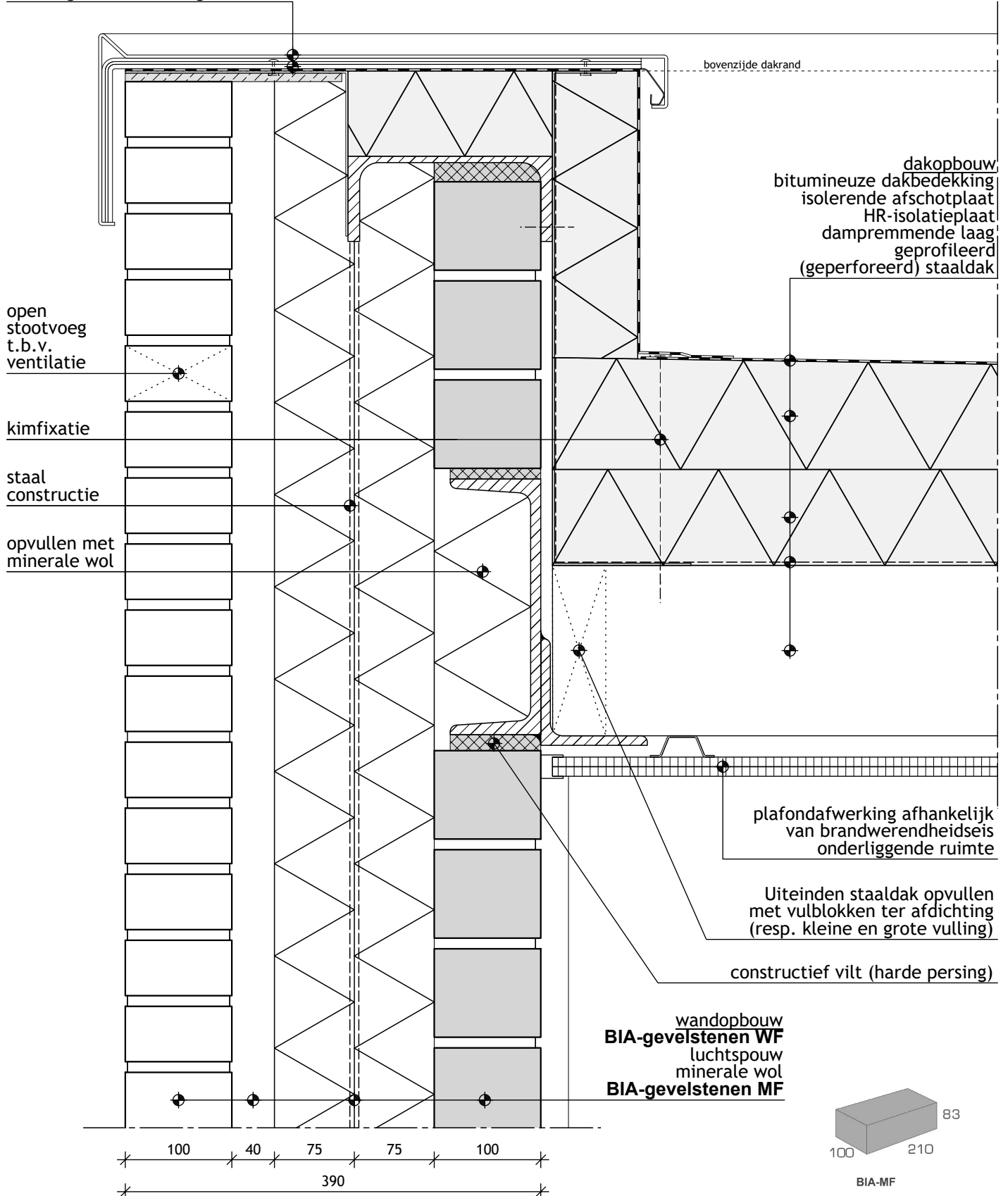
Plat dak met buitenwand (eindgevel)



Gevel: BIA-gevelstenen WF 210x100x52 mm
 Binnenblad: BIA-gevelstenen MF 210x100x83 mm

Bouwdetail gebaseerd op: $R_c \text{ wand} \geq 5,3 \text{ m}^2 \text{ K/W}$ $R_c \text{ dak} \geq 6,3 \text{ m}^2 \text{ K/W}$ $qv_{10}\text{-waarde} \leq 0,4 \text{ dm}^3/\text{s per m}^2$

muurafdekking
 bevestigen m.b.v. klang



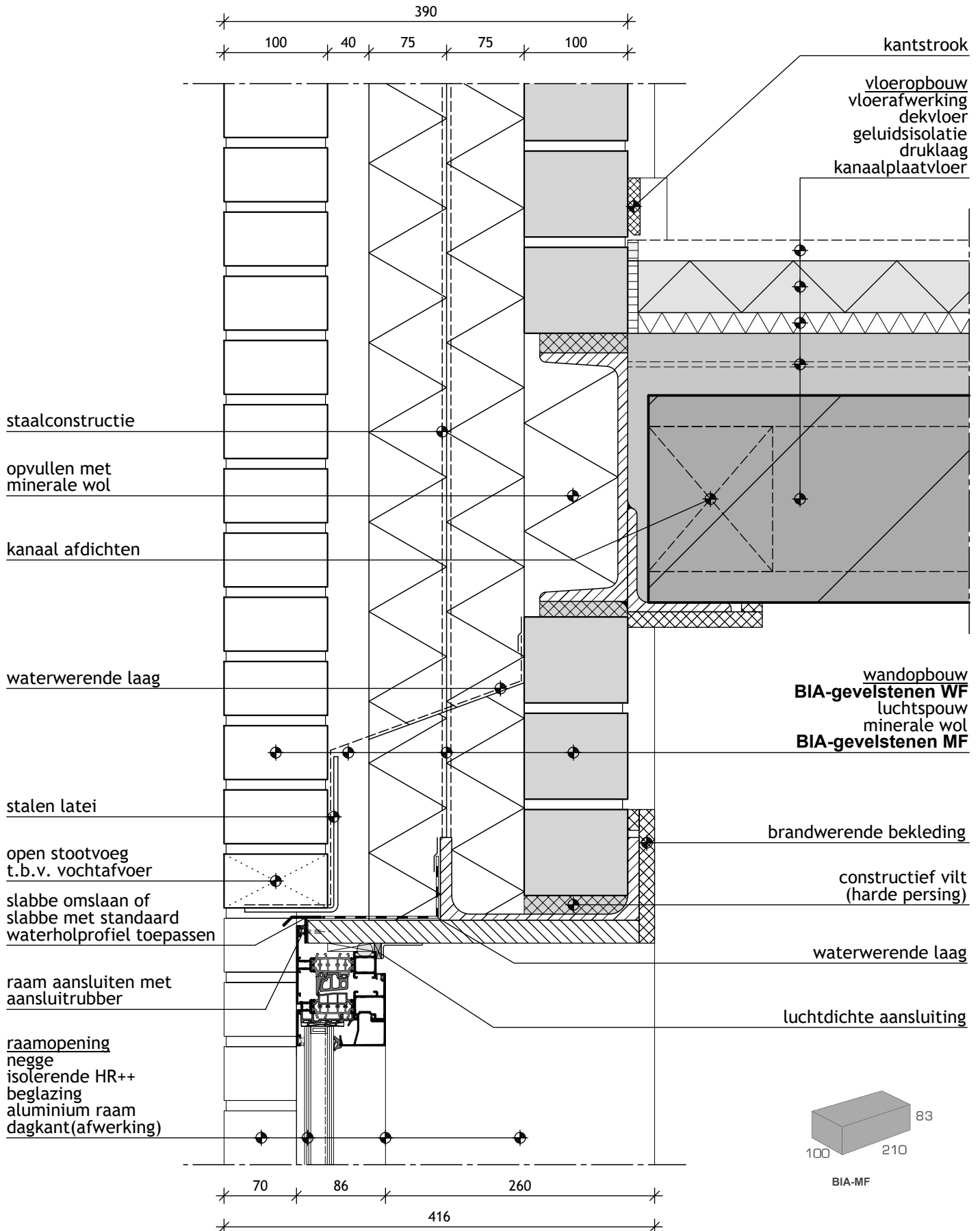
BIA - bouwdetail 064

Buitenwand met raamopening en verdiepingvloer
(bovenaansluiting eindgevel)

Gevel: BIA-gevelstenen WF 210x100x52 mm

Binnenblad: BIA-gevelstenen MF 210x100x83 mm

Bouwdetail gebaseerd op: Rc wand $\geq 5,3 \text{ m}^2 \text{ K/W}$ U-raam $\leq 1,65 \text{ W/ m}^2 \cdot \text{K}$ qv10-waarde $\leq 0,4 \text{ dm}^3/\text{s per m}^2$



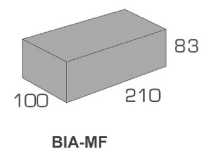
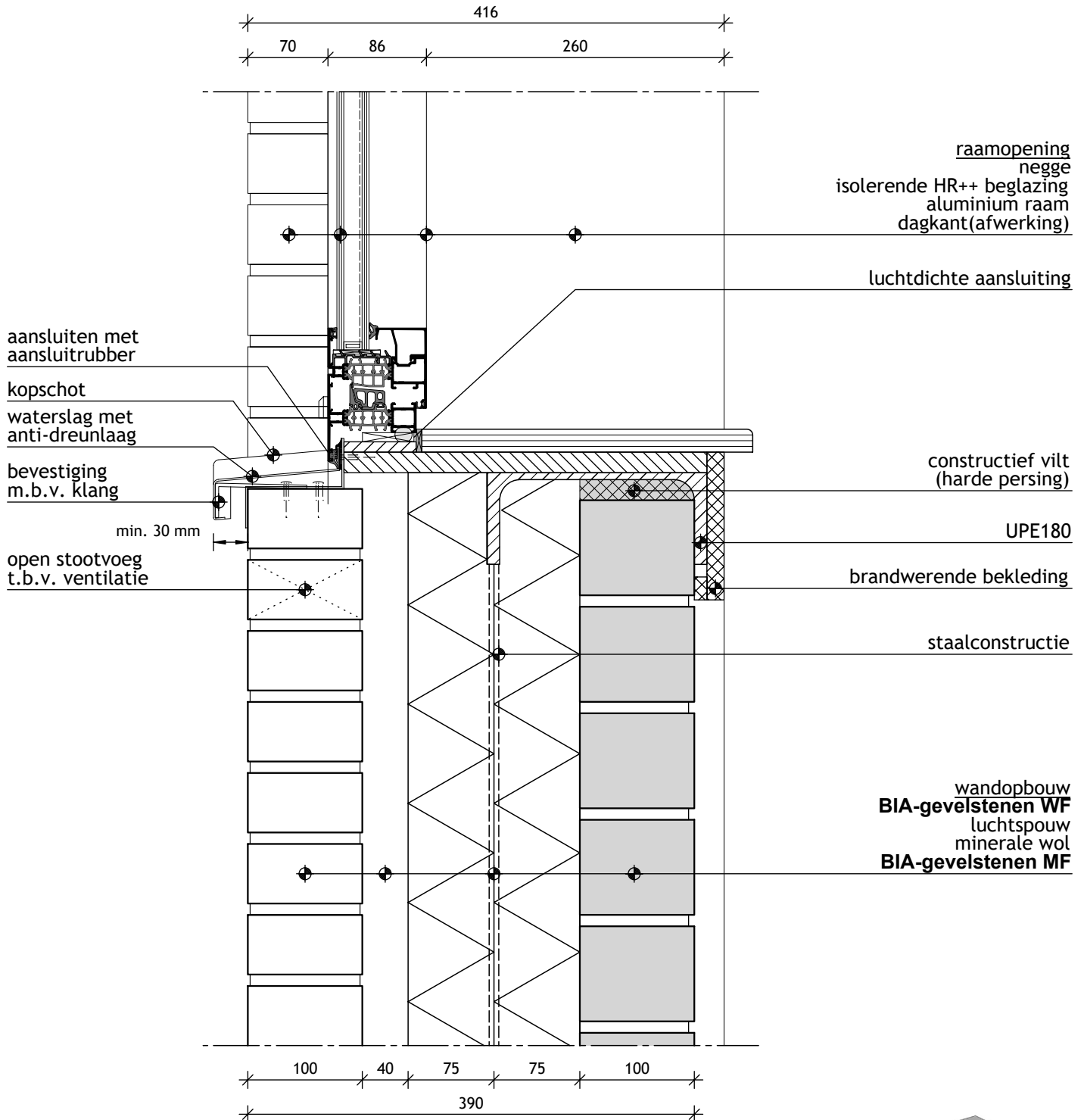
BIA - bouwdetail 065

Buitenwand met raamopening (onderaansluiting eindgevel)



Gevel: BIA-gevelstenen WF 210x100x52 mm
Binnenblad: BIA-gevelstenen MF 210x100x83 mm

Bouwdetail gebaseerd op: Rc wand $\geq 5,3 \text{ m}^2 \text{ K/W}$ U-raam $\leq 1,65 \text{ W/ m}^2 \text{ K}$ qv10-waarde $\leq 0,4 \text{ dm}^3/\text{s per m}^2$



BIA - bouwdetail 066

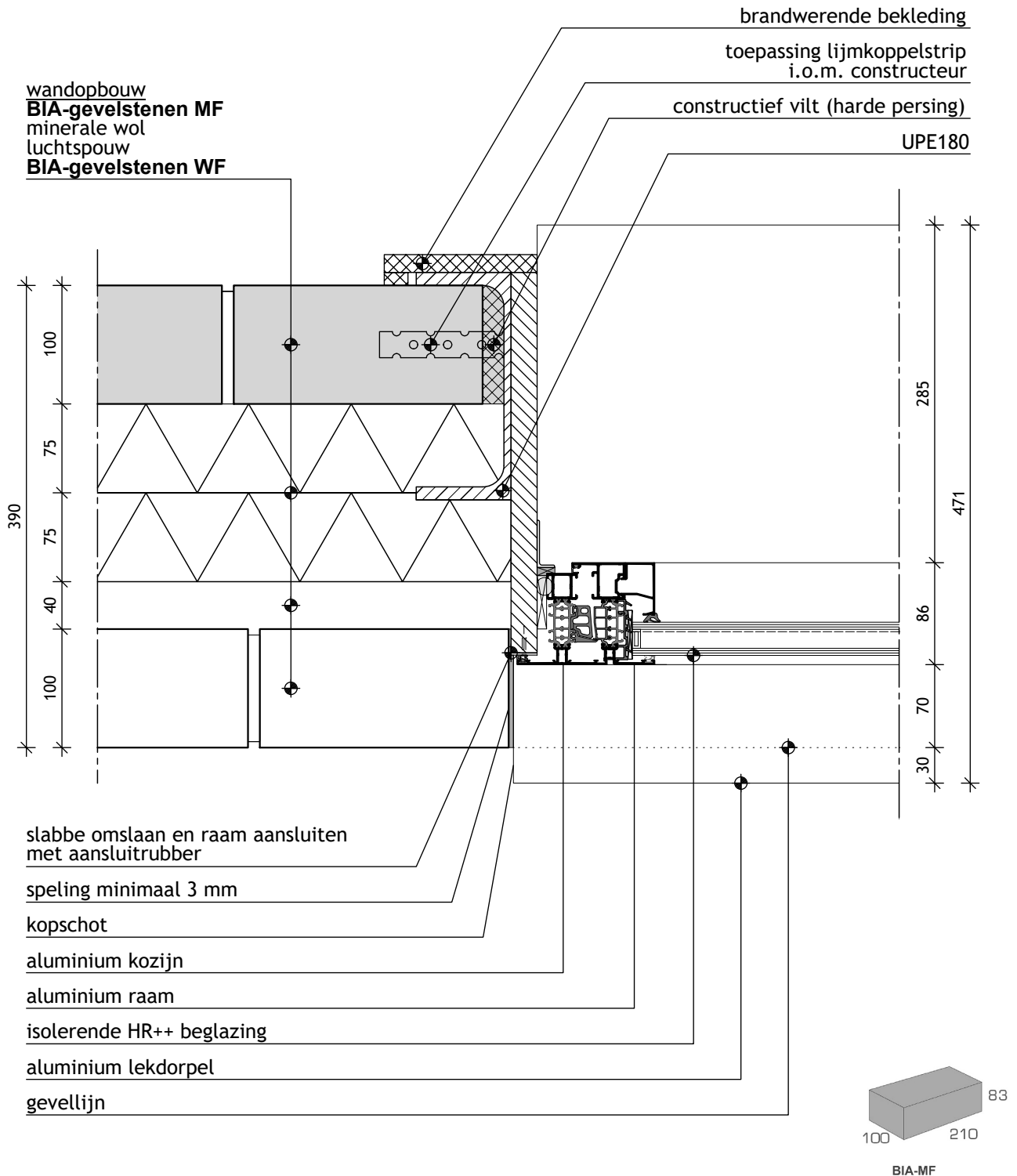
Buitenwand met raamopening (zijaansluiting eindgevel)



Gevel: BIA-gevelstenen WF 210x100x52 mm

Binnenblad: BIA-gevelstenen MF 210x100x83 mm

Bouwdetail gebaseerd op: $R_c \text{ wand} \geq 5,3 \text{ m}^2 \text{ K/W}$ $U\text{-raam} \leq 1,65 \text{ W/ m}^2 \cdot \text{K}$ $qv10\text{-waarde} \leq 0,4 \text{ dm}^3/\text{s per m}^2$



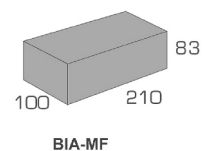
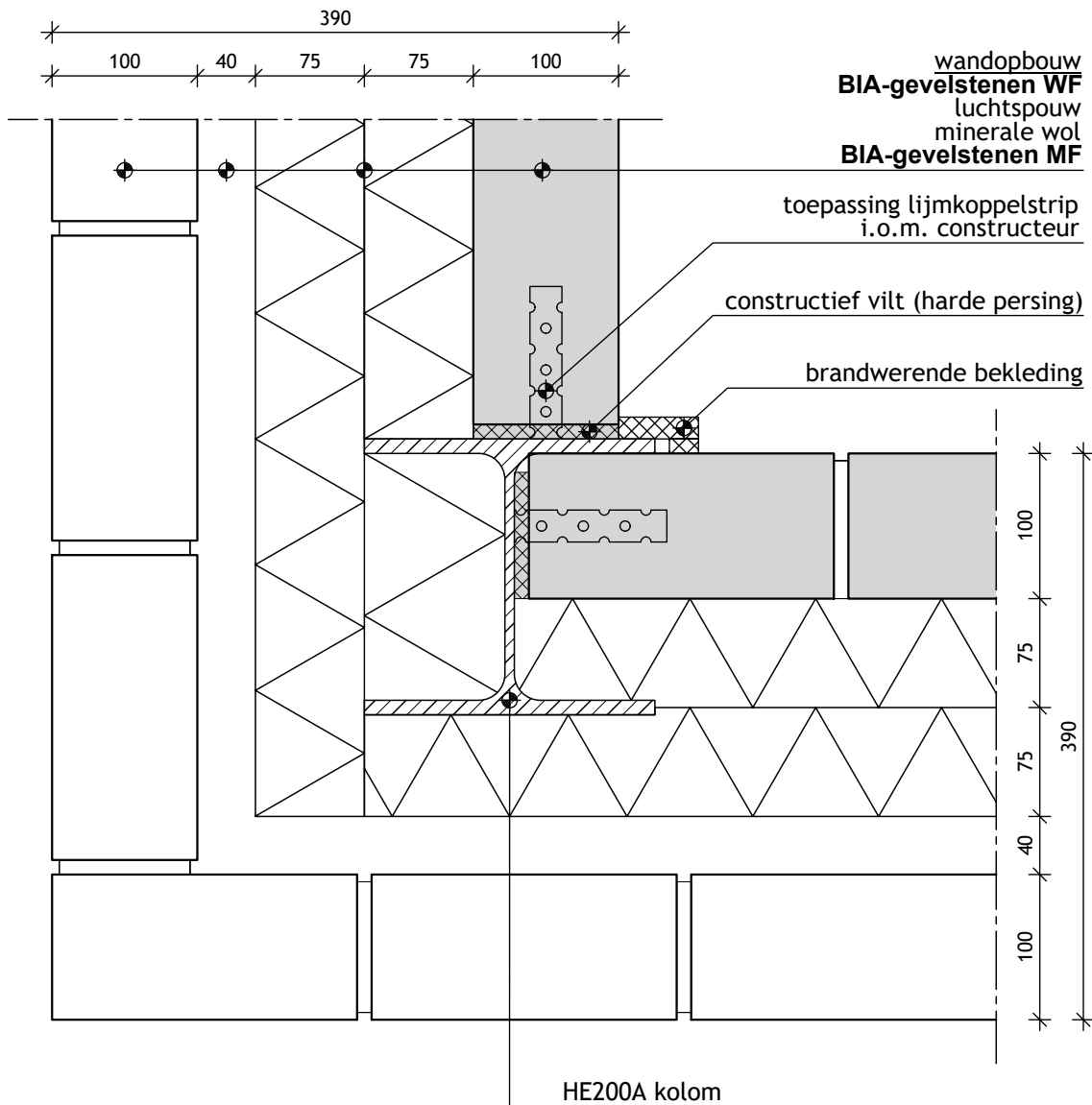
BIA - bouwdetail 067

Hoekaansluiting buitenwand



Gevel: BIA-gevelstenen WF 210x100x52 mm
Binnenblad: BIA-gevelstenen MF 210x100x83 mm

Bouwdetail gebaseerd op: R_c wand $\geq 5,3 \text{ m}^2 \cdot \text{K/W}$ q_{v10} -waarde $\leq 0,4 \text{ dm}^3/\text{s per m}^2$



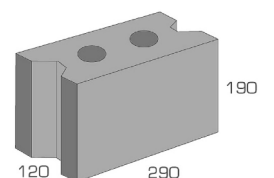
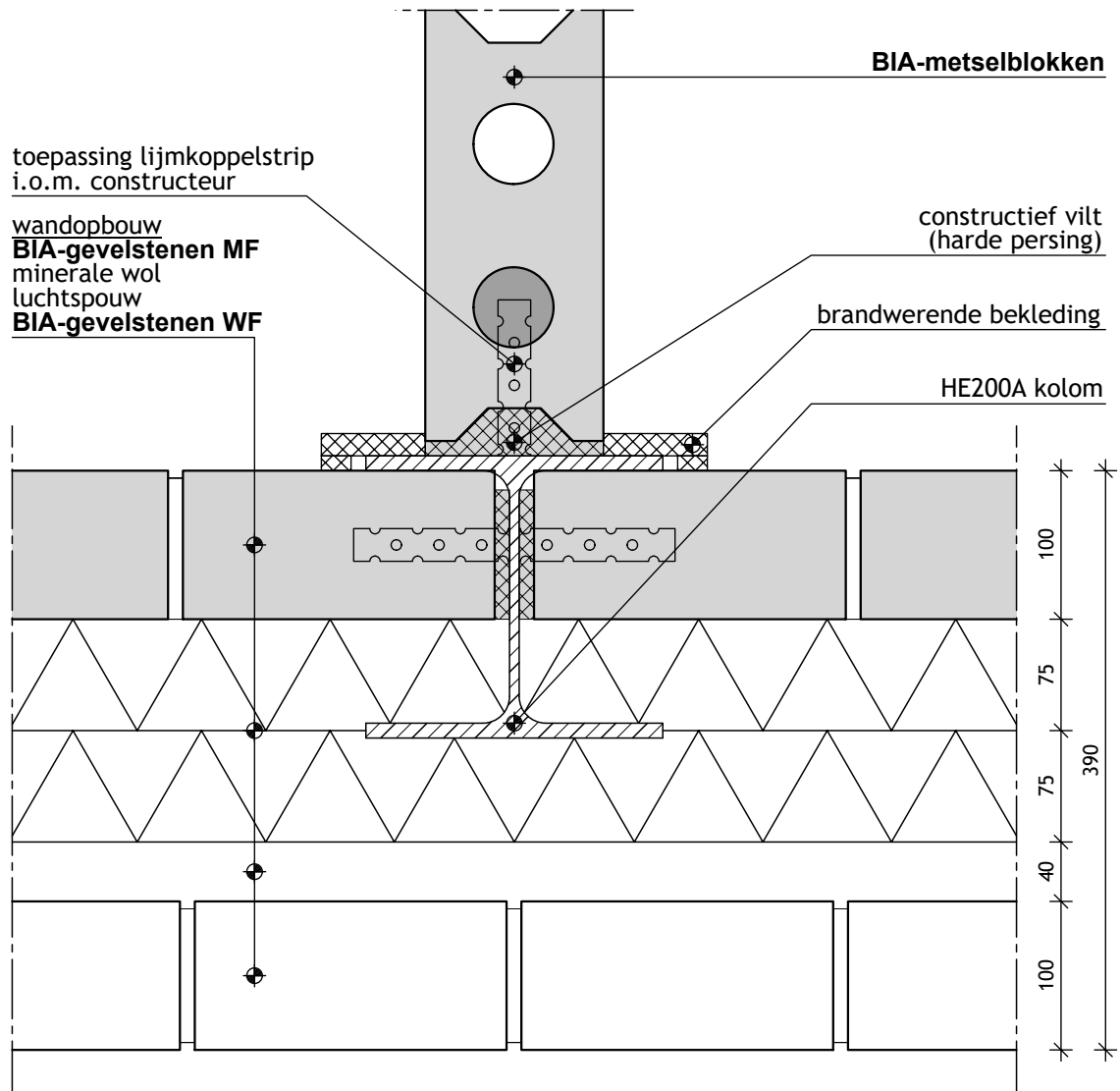
BIA - bouwdetail 068

Buitenwand met scheidingswand



Gevel: BIA-gevelstenen WF 210x100x52 mm
Binnenblad: BIA-gevelstenen MF 210x100x83 mm
Binnenmuur: BIA-mestelblokken 290x120x190 mm

Bouwdetail gebaseerd op: Rc wand $\geq 5,3 \text{ m}^2\cdot\text{K/W}$ qv_{10} -waarde $\leq 0,4 \text{ dm}^3/\text{s per m}^2$



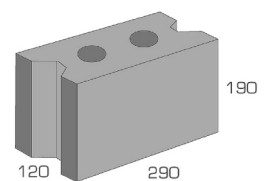
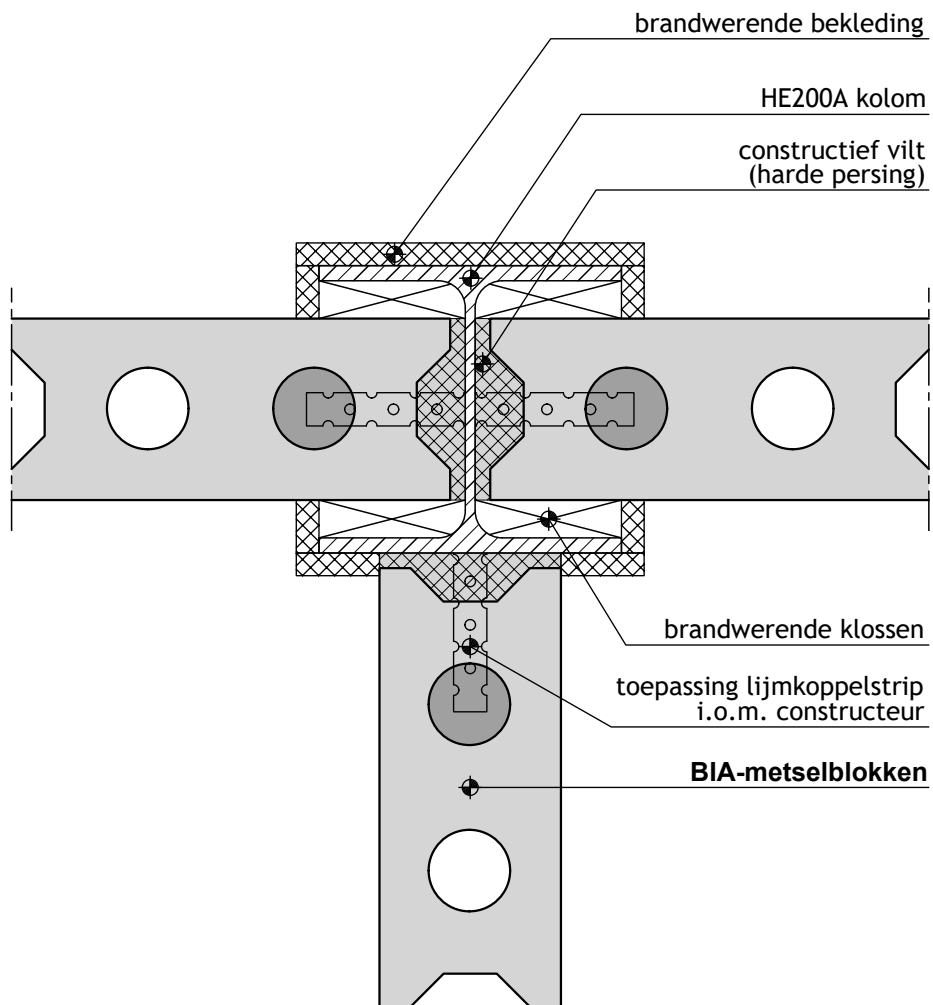
BIA-12/19

BIA - bouwdetail 069

Scheidingswand



Binnenmuur: BIA-mestelblokken 290x120x190 mm



BIA-12/19

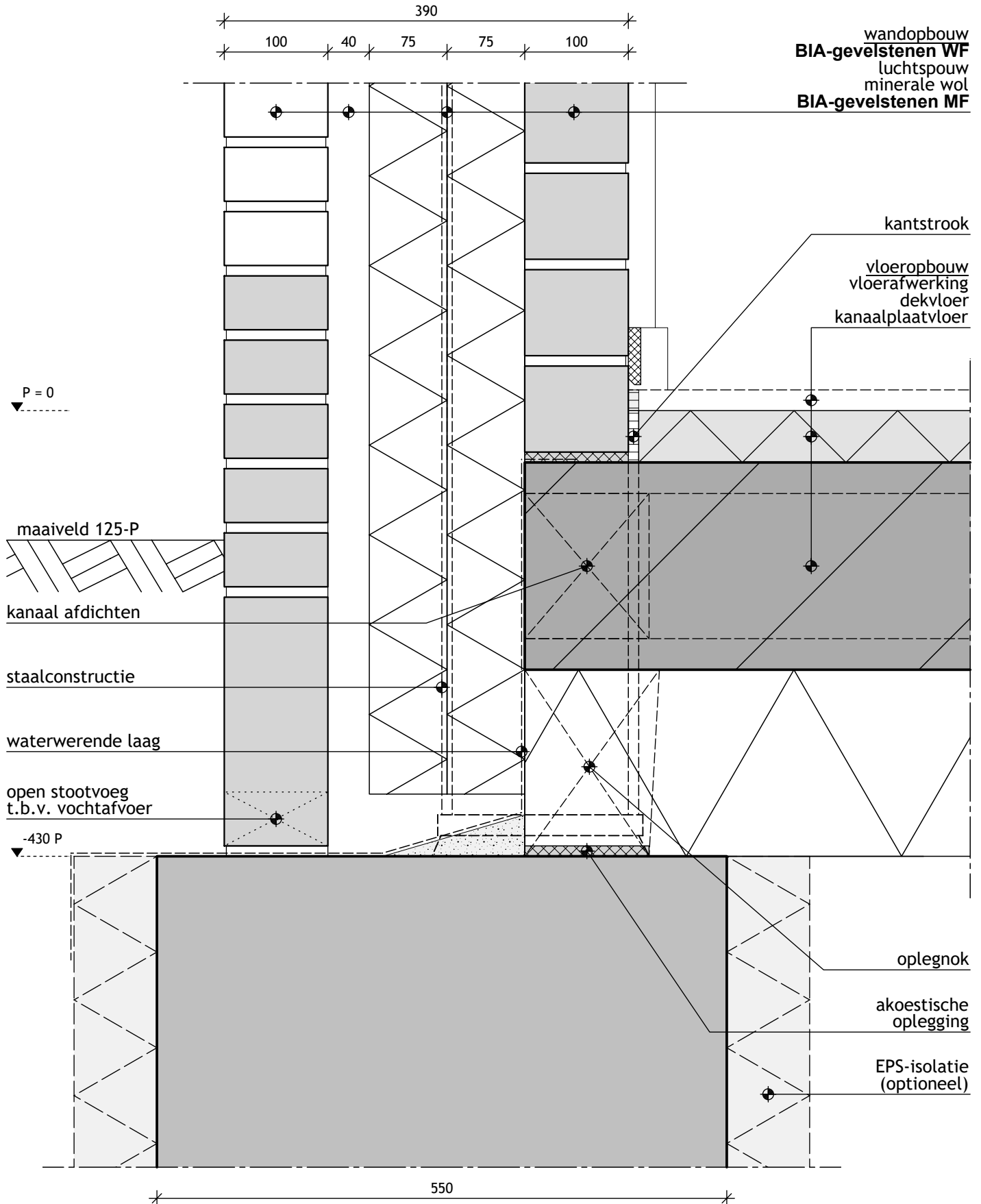
BIA - bouwdetail 070

Fundering met buitenwand (eindgevel)



Gevel: BIA-gevelstenen WF 210x100x52 mm
 Binnenblad: BIA-gevelstenen MF 210x100x83 mm

Bouwdetail gebaseerd op: $R_c \text{ wand} \geq 5,3 \text{ m}^2 \text{ K/W}$ $R_c \text{ vloer} \geq 5,3 \text{ m}^2 \text{ K/W}$ $qv_{10}\text{-waarde} \leq 0,4 \text{ dm}^3/\text{s per m}^2$



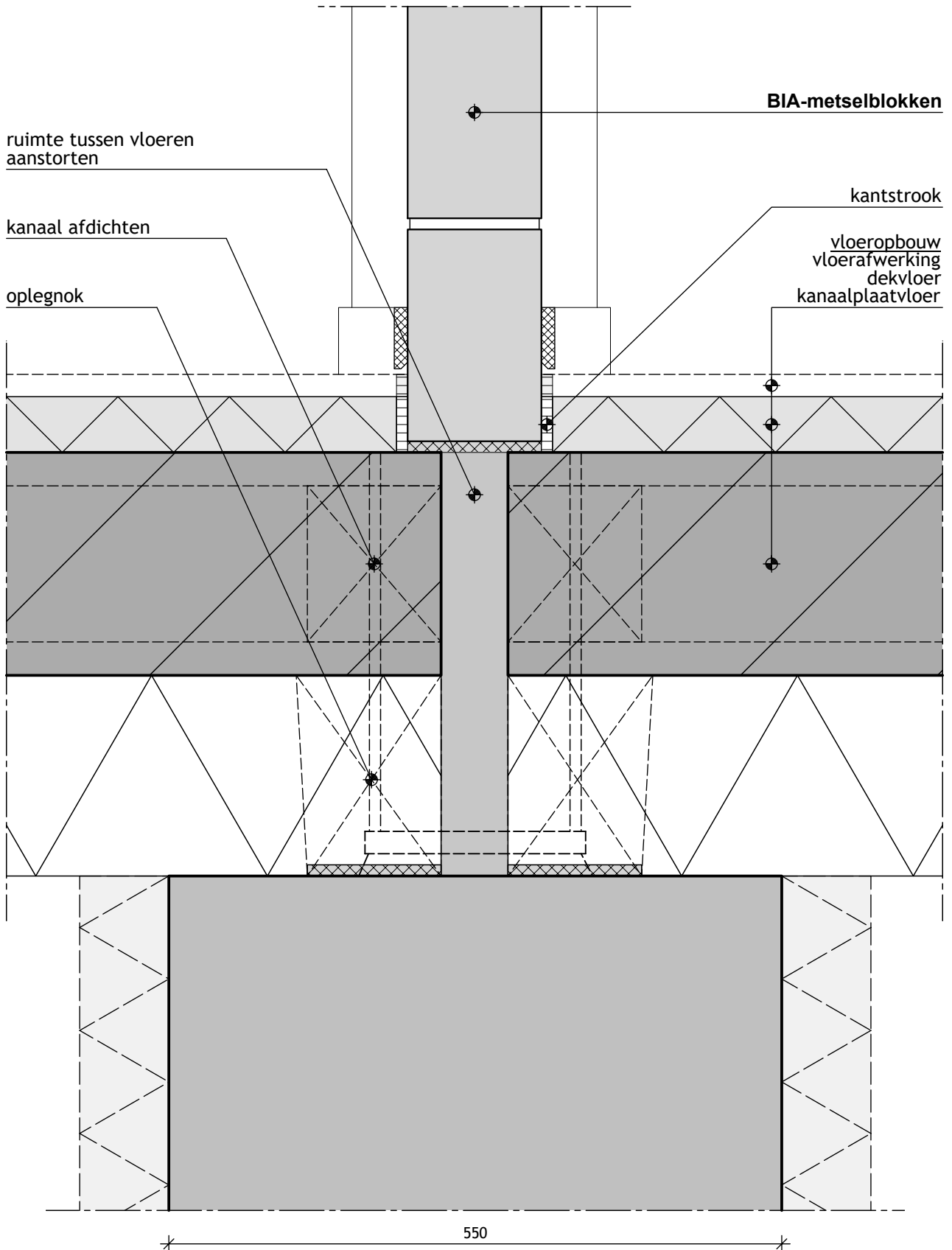
BIA - bouwdetail 071

Fundering met scheidingswand



Binnenmuur: BIA-mestelblokken 290x120x190 mm

Bouwdetail gebaseerd op: Rc vloer $\geq 5,3 \text{ m}^2 \text{ K/W}$ qv10-waarde $\leq 0,4 \text{ dm}^3/\text{s per m}^2$

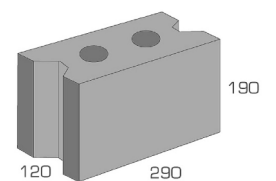
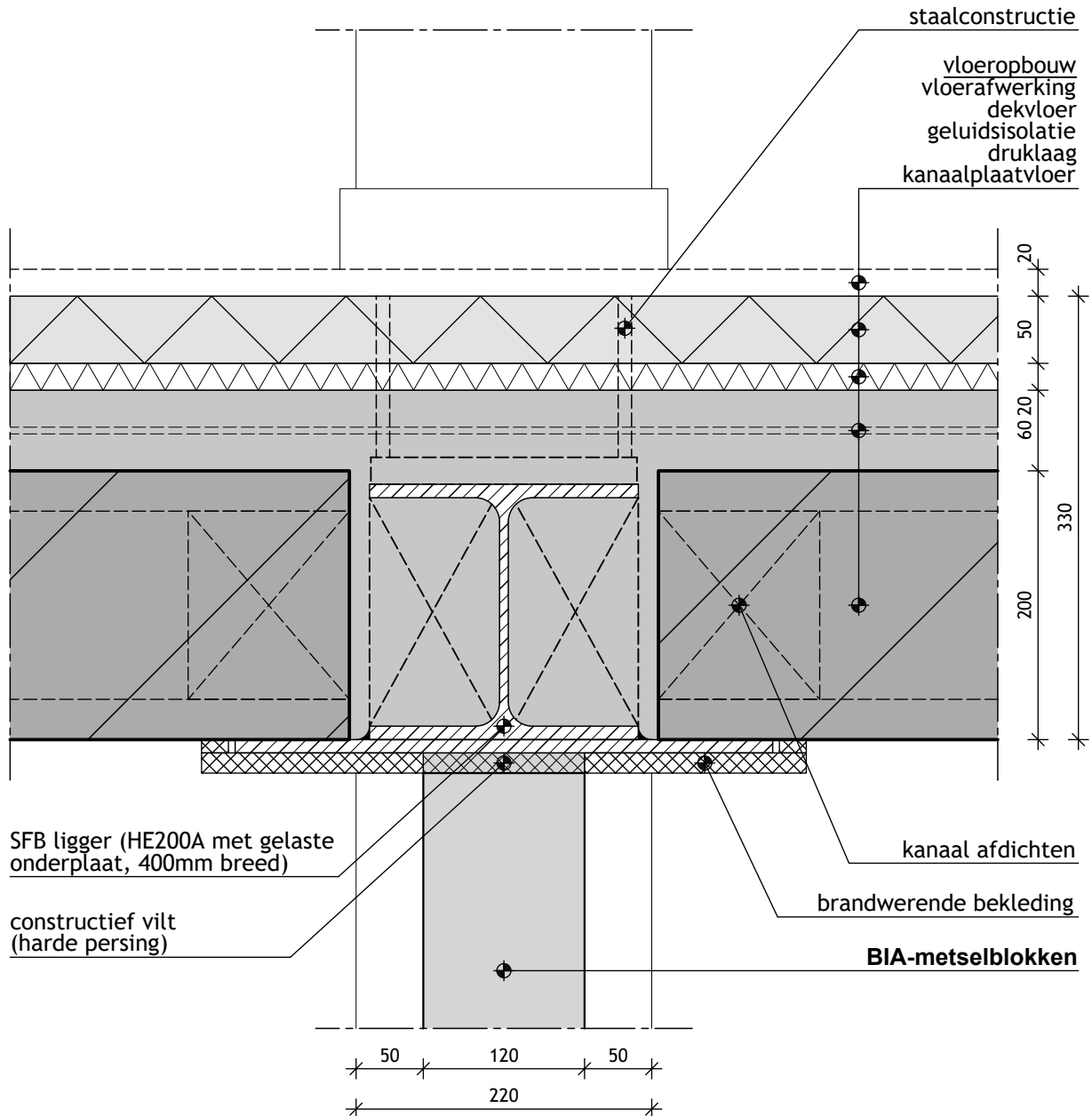


BIA - bouwdetail 072

Verdiepingsvloer met scheidingswand



Binnenmuur: BIA-mestelblokken 290x120x190 mm



BIA-12/19