

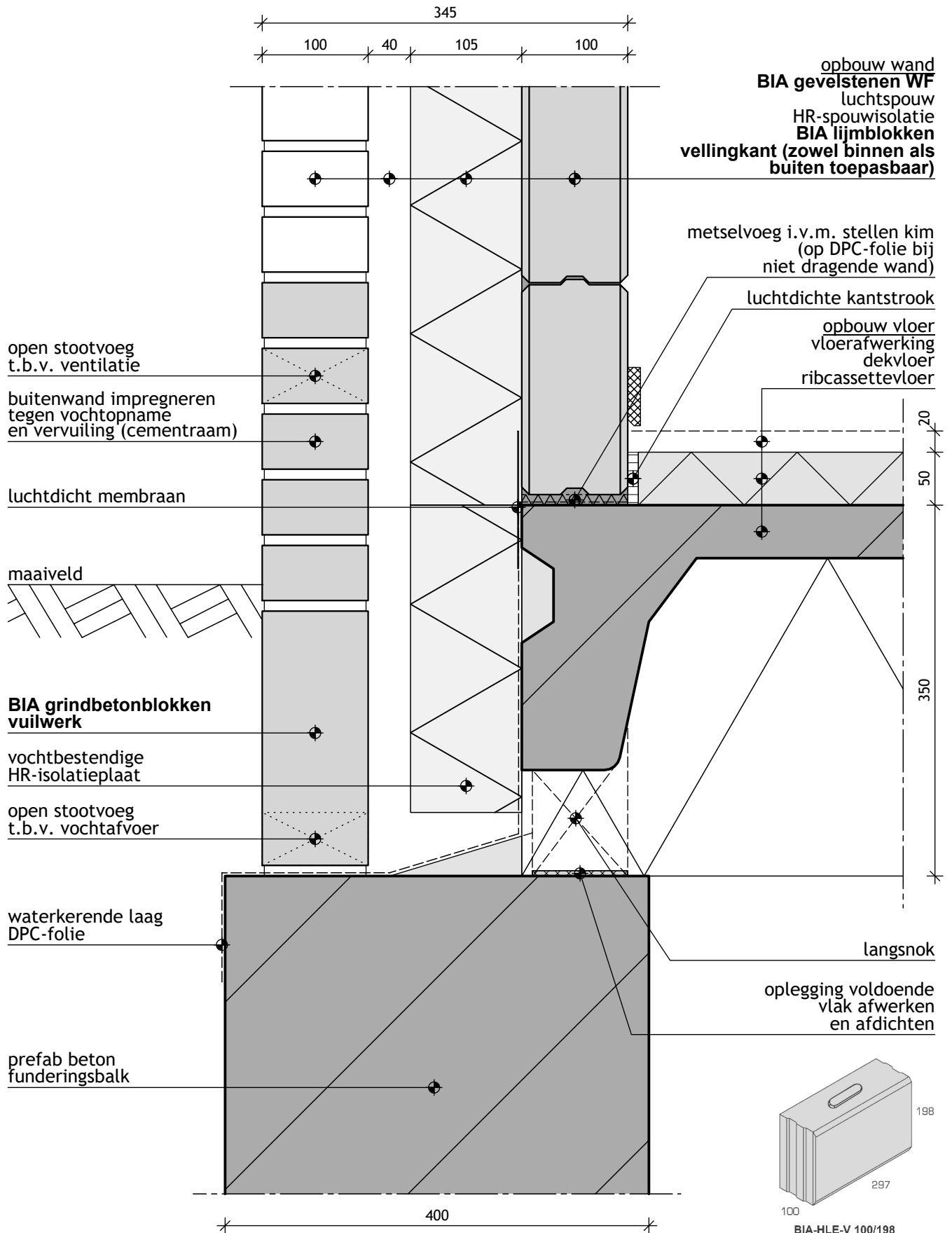
# BIA - bouwdetail 030

## Fundering met buitenwand



Gevel: BIA-gevelstenen waalformaat 210x100x52 mm  
 Binnenblad: BIA-schoonwerk lijmblokken vellingkant 297x100x198 mm

Bouwdetail gebaseerd op:  $R_c \text{ wand} \geq 5,0 \text{ m}^2 \cdot \text{K/W}$   $R_c \text{ vloer} \geq 5,0 \text{ m}^2 \cdot \text{K/W}$   $qv_{10}\text{-waarde} \leq 0,4 \text{ dm}^3/\text{s per m}^2$



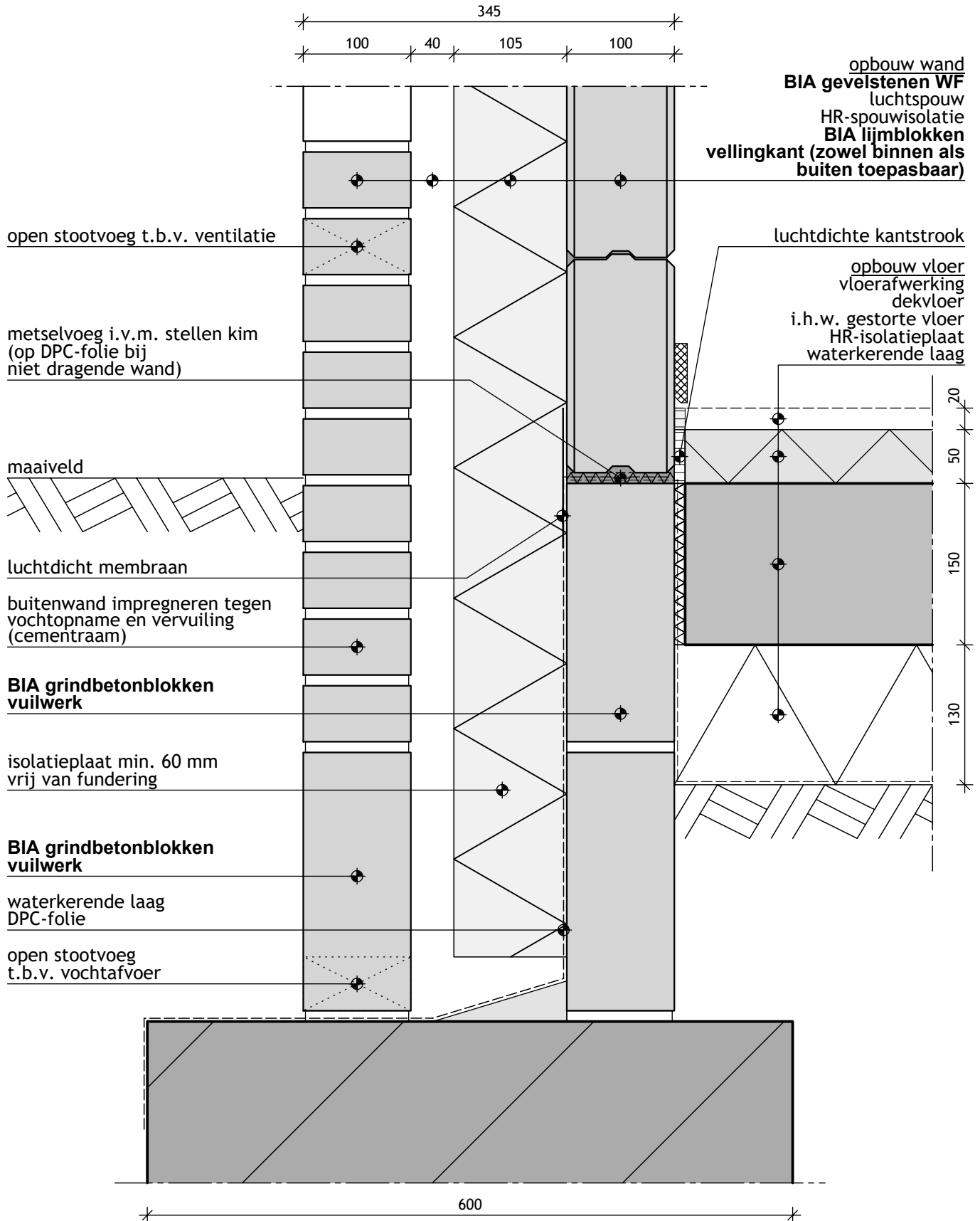
# BIA - bouwdetail 032

## Fundering met buitenwand



Gevel: BIA-gevelstenen waalformaat 210x100x52 mm  
 Binnenblad: BIA-schoonwerk lijmblokken vellingkant 297x100x198 mm

Bouwdetail gebaseerd op:  $R_c$  wand  $\geq 5,0 \text{ m}^2\cdot\text{K}/\text{W}$   $R_c$  vloer  $\geq 5,0 \text{ m}^2\cdot\text{K}/\text{W}$   $qv_{10}$ -waarde  $\leq 0,4 \text{ dm}^3/\text{s per m}^2$



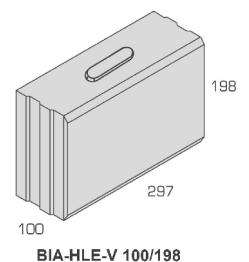
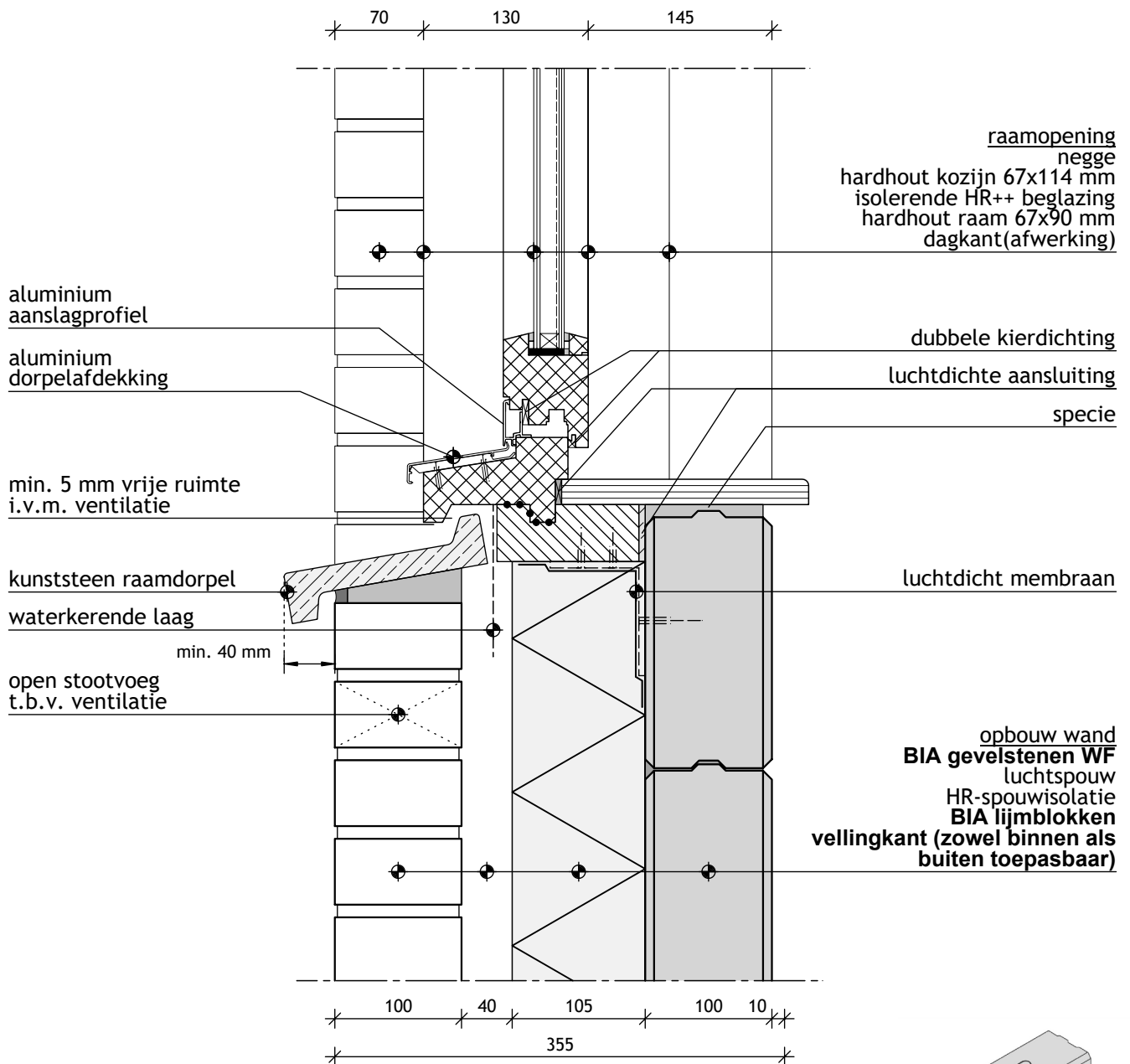
# BIA - bouwdetail 034

## Buitenwand met raamopening (draaiend)



Gevel: BIA-gevelstenen waalformaat 210x100x52 mm  
Binnenblad: BIA-schoonwerk lijmblokken vellingkant 297x100x198 mm

Bouwdetail gebaseerd op: Rc wand  $\geq 5,0 \text{ m}^2\cdot\text{K}/\text{W}$  U-raam  $\leq 1,65 \text{ W}/\text{m}^2\cdot\text{K}$   $qv_{10}$ -waarde  $\leq 0,4 \text{ dm}^3/\text{s per m}^2$



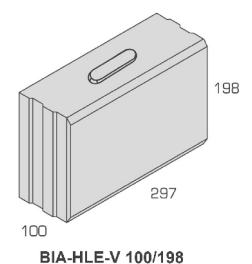
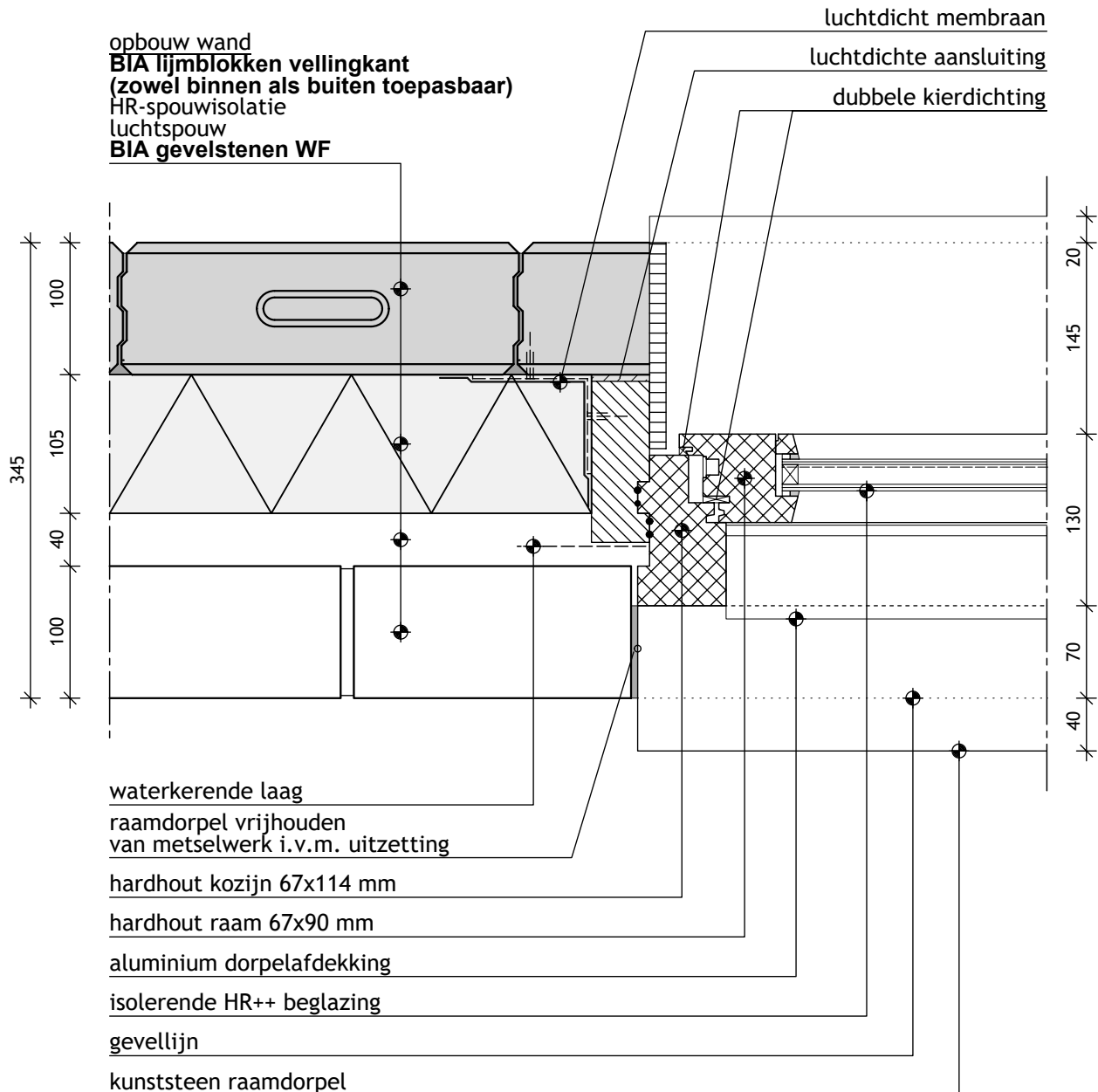
# BIA - bouwdetail 036

## Buitenwand met raamopening (draaiend)



Gevel: BIA-gevelstenen waalformaat 210x100x52 mm  
Binnenblad: BIA-schoonwerk lijmblokken vellingkant 297x100x198 mm

Bouwdetail gebaseerd op: Rc wand  $\geq 5,0 \text{ m}^2 \cdot \text{K/W}$  U-raam  $\leq 1,65 \text{ W/m}^2 \cdot \text{K}$  qv10-waarde  $\leq 0,4 \text{ dm}^3/\text{s per m}^2$



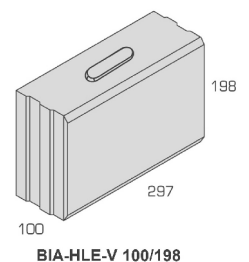
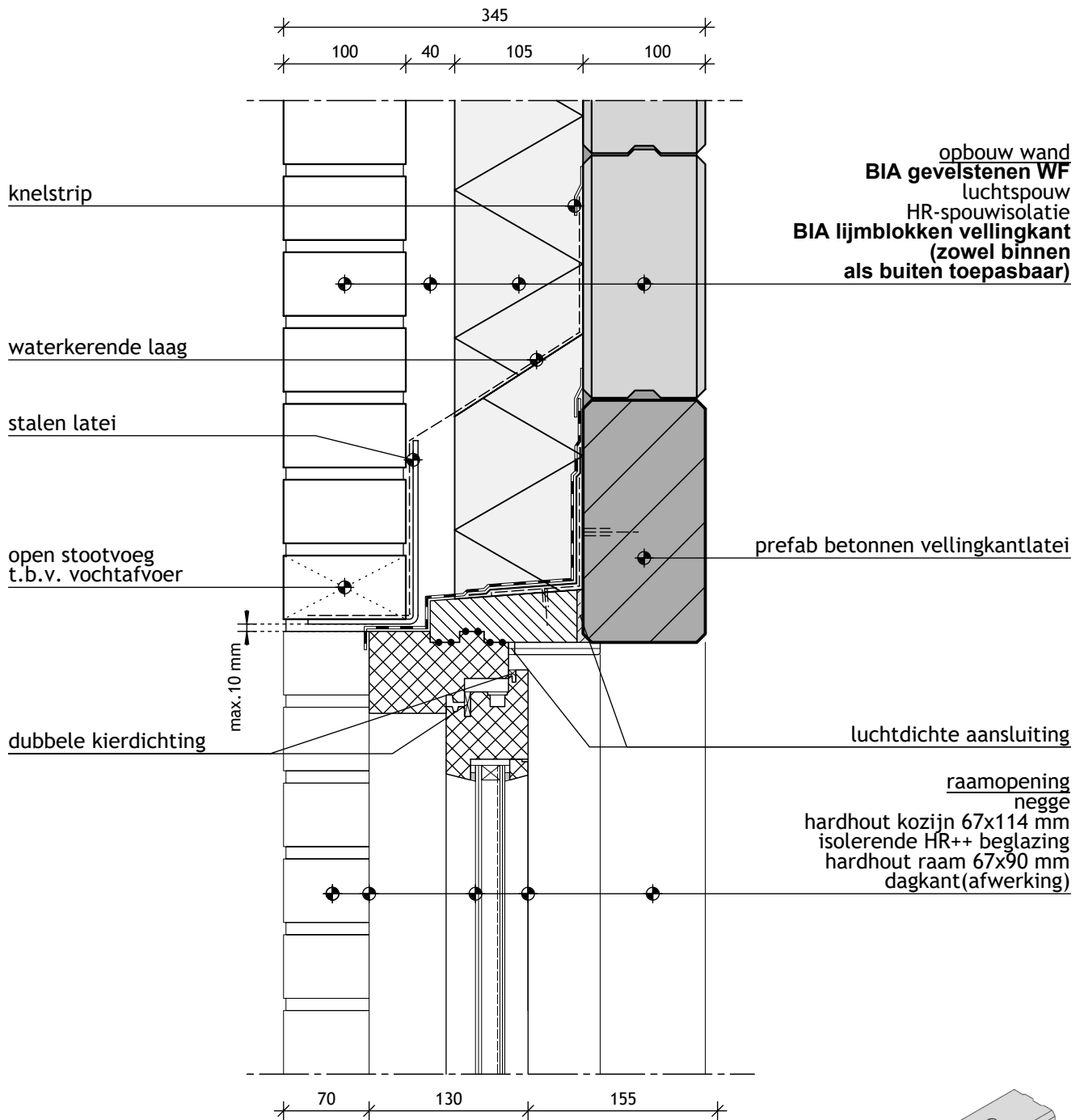
# BIA - bouwdetail 038

## Buitenwand met raamopening (draaiend)



Gevel: BIA-gevelstenen waalformaat 210x100x52 mm  
Binnenblad: BIA-schoonwerk lijmblokken vellingkant 297x100x198 mm

Bouwdetail gebaseerd op: Rc vloer  $\geq 5,0 \text{ m}^2 \cdot \text{K/W}$  U-raam  $\leq 1,65 \text{ W/m}^2 \cdot \text{K}$  qv10-waarde  $\leq 0,4 \text{ dm}^3/\text{s per m}^2$



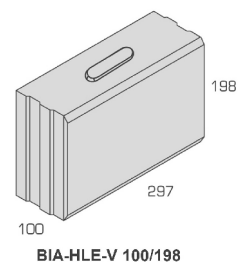
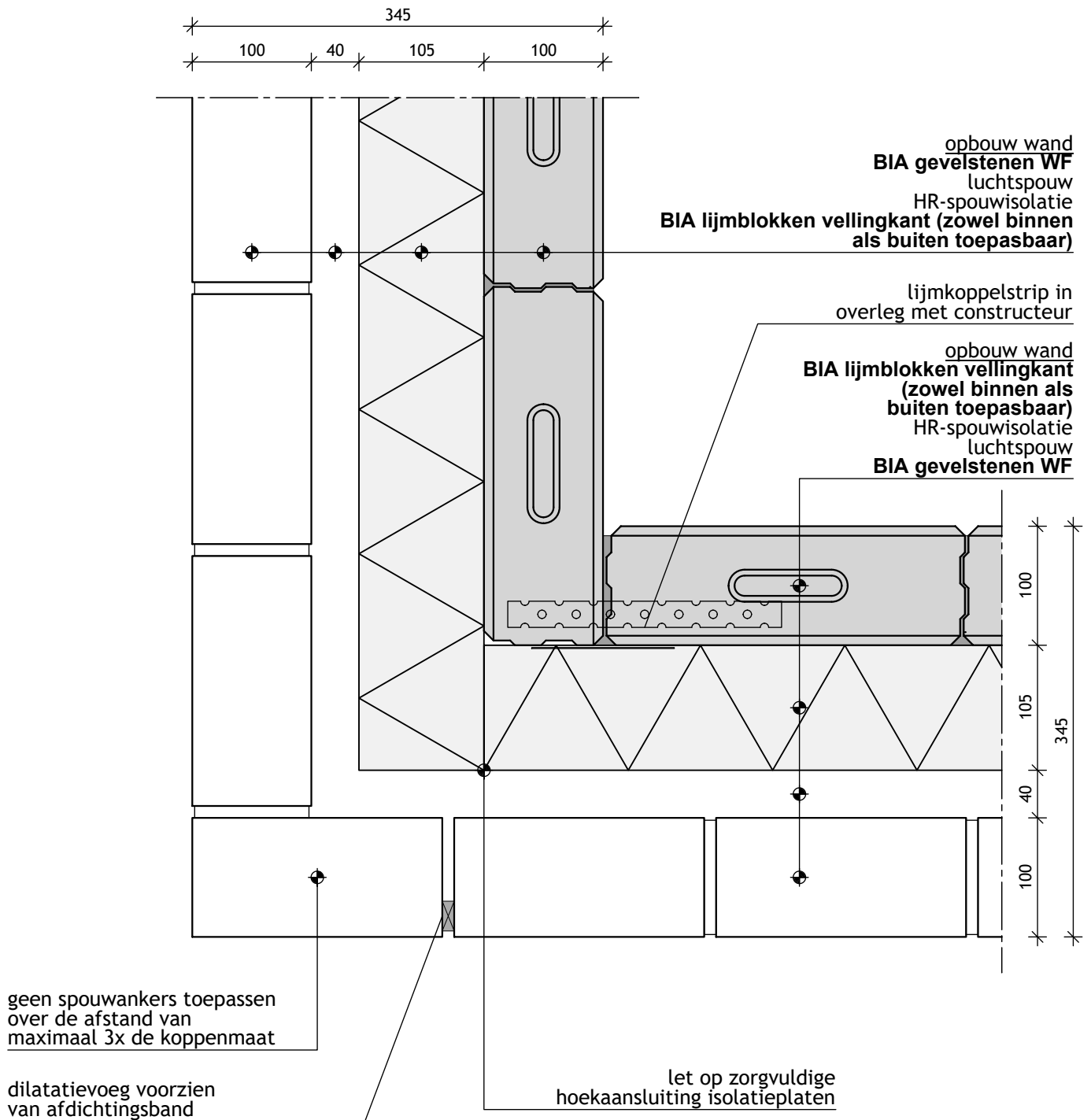
# BIA - bouwdetail 040

## Hoekaansluiting buitenwand



Gevel: BIA-gevelstenen waalformaat 210x100x52 mm  
 Binnenblad: BIA-schoonwerk lijmblokken vellingkant 297x100x198 mm

Bouwdetail gebaseerd op:  $R_c \text{ wand} \geq 5,0 \text{ m}^2 \cdot \text{K/W}$   $q_{v10}\text{-waarde} \leq 0,4 \text{ dm}^3/\text{s per m}^2$



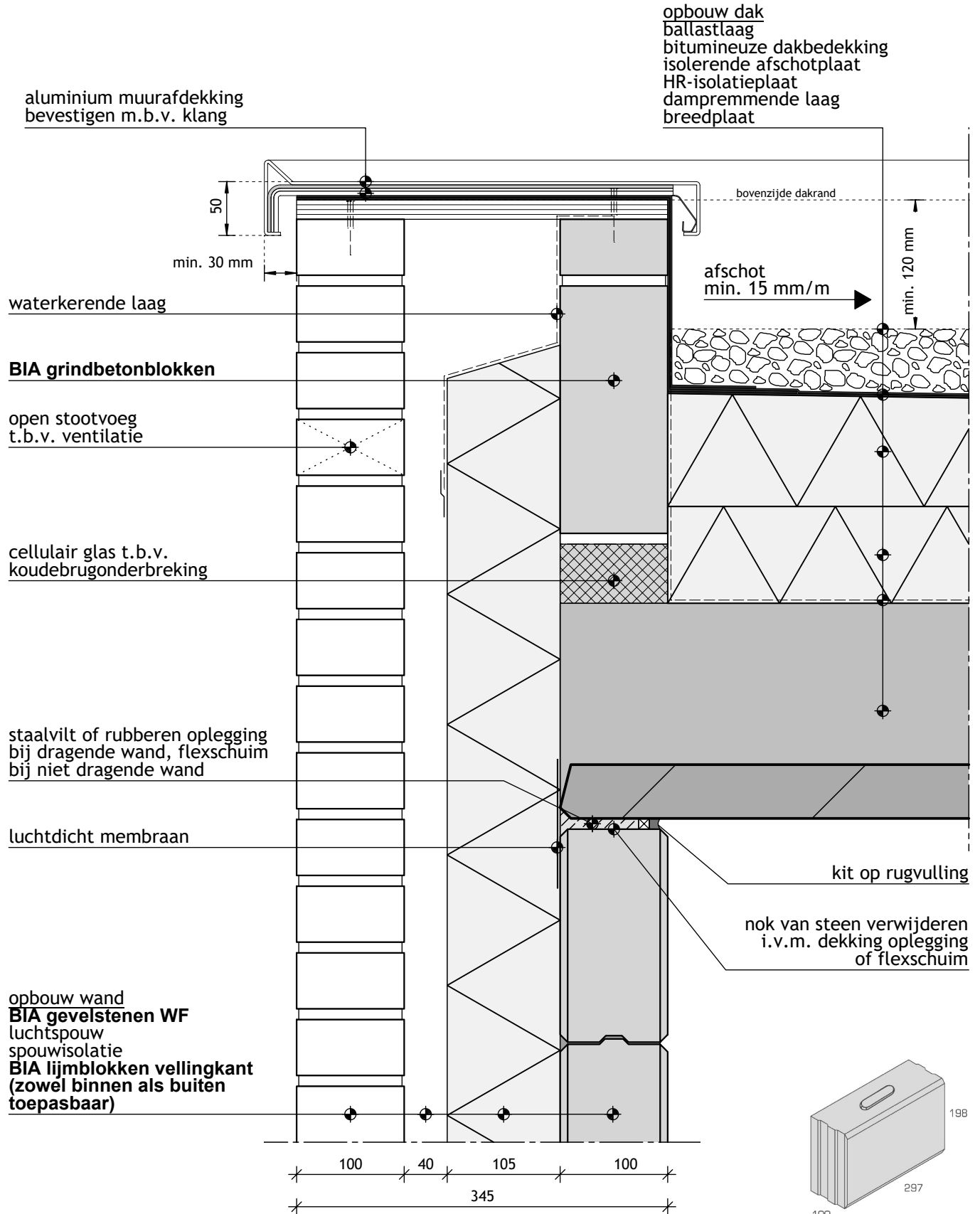
# BIA - bouwdetail 042

## Plat dak met buitenwand (langsgevel)



Gevel: BIA-gevelstenen waalformaat 210x100x52 mm  
 Binnenblad: BIA-schoonwerk lijmblokken vellingkant 297x100x198 mm

Bouwdetail gebaseerd op:  $R_c \text{ wand} \geq 5,0 \text{ m}^2 \cdot \text{K/W}$   $R_c \text{ dak} \geq 6,3 \text{ m}^2 \cdot \text{K/W}$   $q_{v10}\text{-waarde} \leq 0,4 \text{ dm}^3/\text{s per m}^2$



# BIA - bouwdetail 043

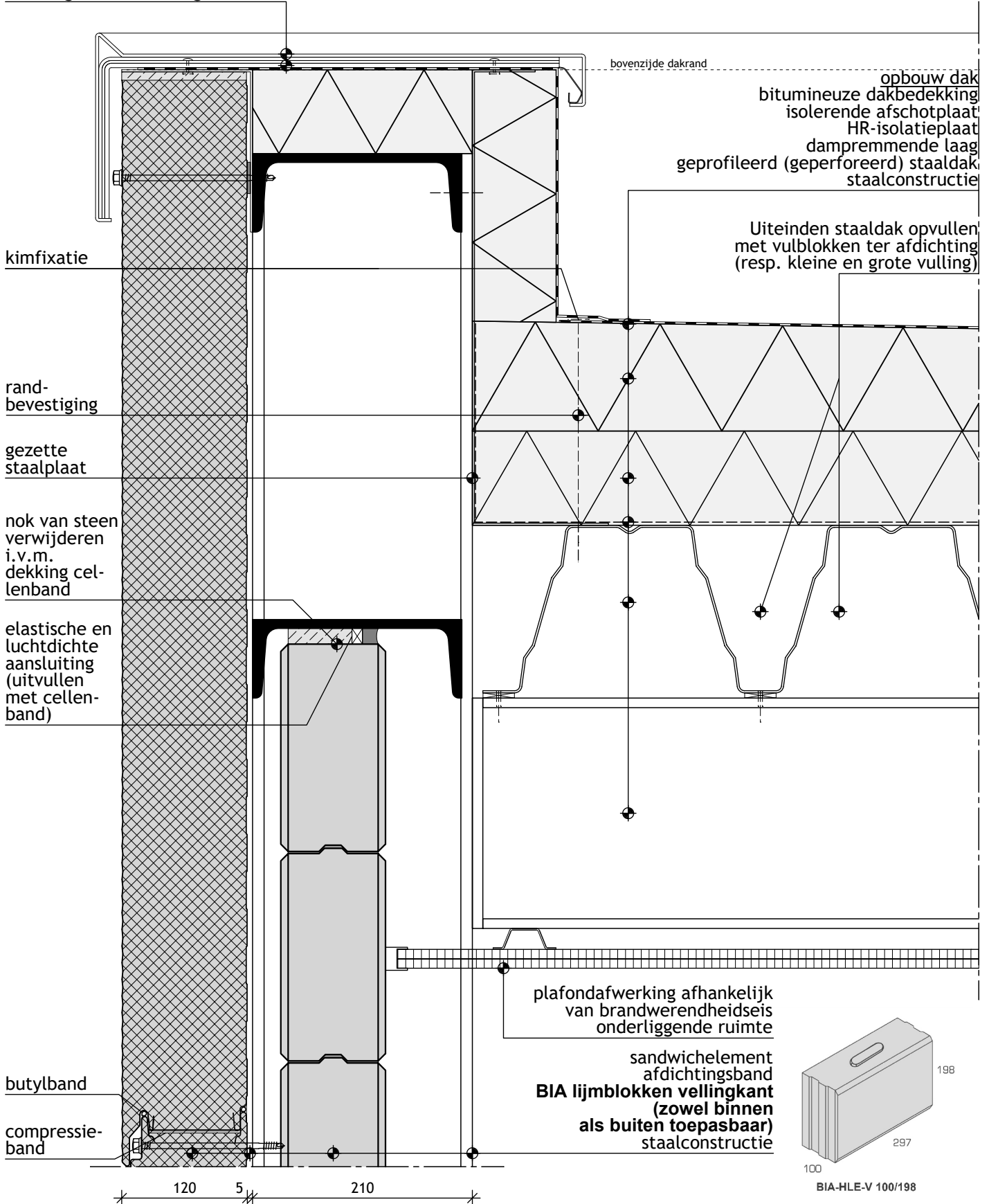
## Plat dak met buitenwand (langsgevel)



Binnenblad: BIA-schoonwerk lijmblokken vellingkant 297x100x198 mm

Bouwdetail gebaseerd op:  $R_c \text{ wand} \geq 5,0 \text{ m}^2 \cdot \text{K/W}$   $R_c \text{ dak} \geq 6,3 \text{ m}^2 \cdot \text{K/W}$   $qv_{10}$ -waarde  $\leq 0,4 \text{ dm}^3/\text{s per m}^2$

muurafdekking  
bevestigen m.b.v. klang





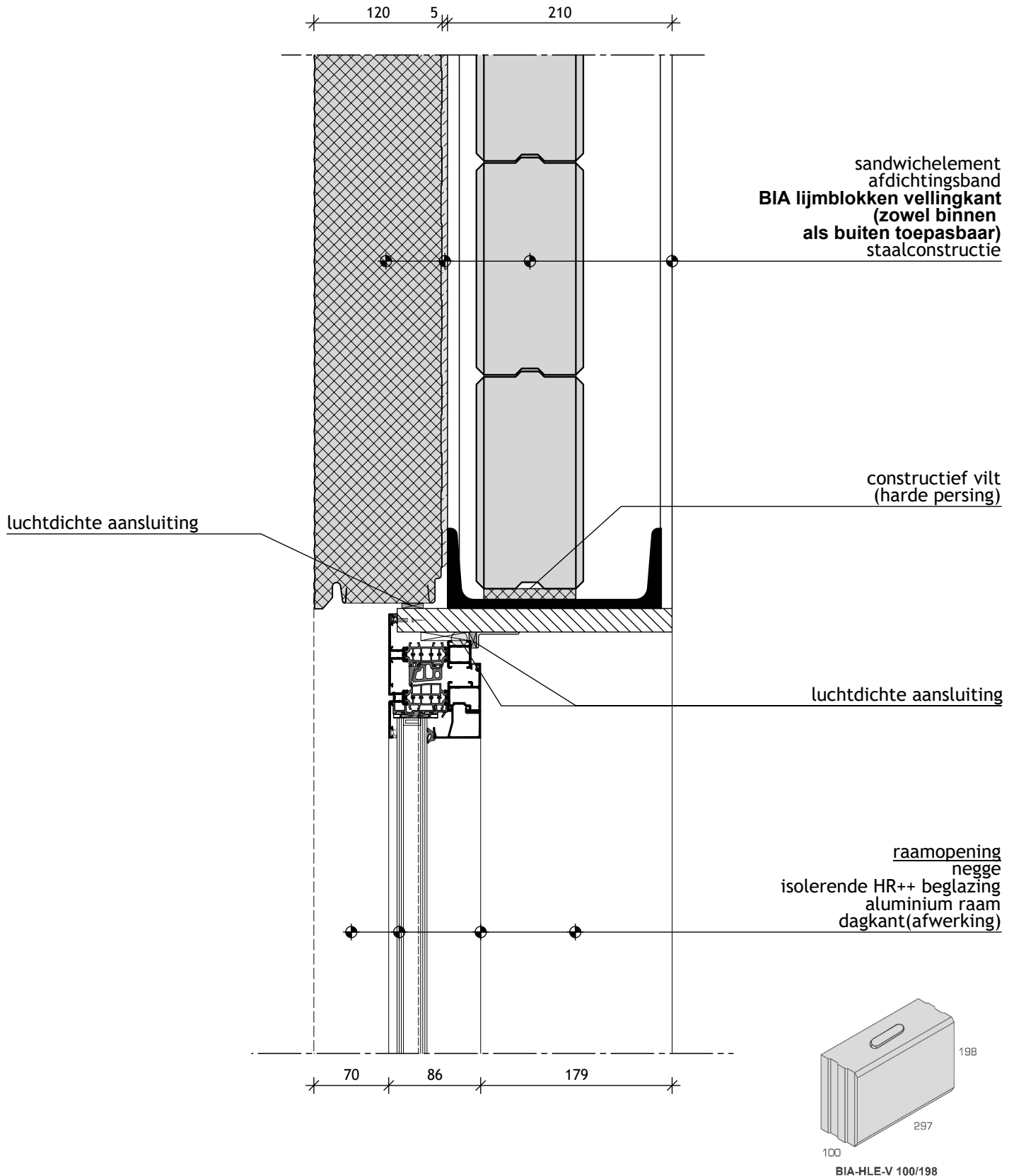
# BIA - bouwdetail 044

Buitenwand met raamopening (bovenaansluiting langsgevel)



Binnenblad: BIA-schoonwerk lijmblokken vellingkant 297x100x198 mm

Bouwdetail gebaseerd op: Rc wand  $\geq 5,0 \text{ m}^2 \text{ K/W}$  U-raam  $\leq 1,6 \text{ W/ m}^2 \cdot \text{K}$  qv10-waarde  $\leq 0,4 \text{ dm}^3/\text{s per m}^2$



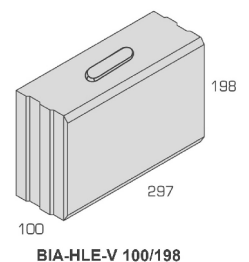
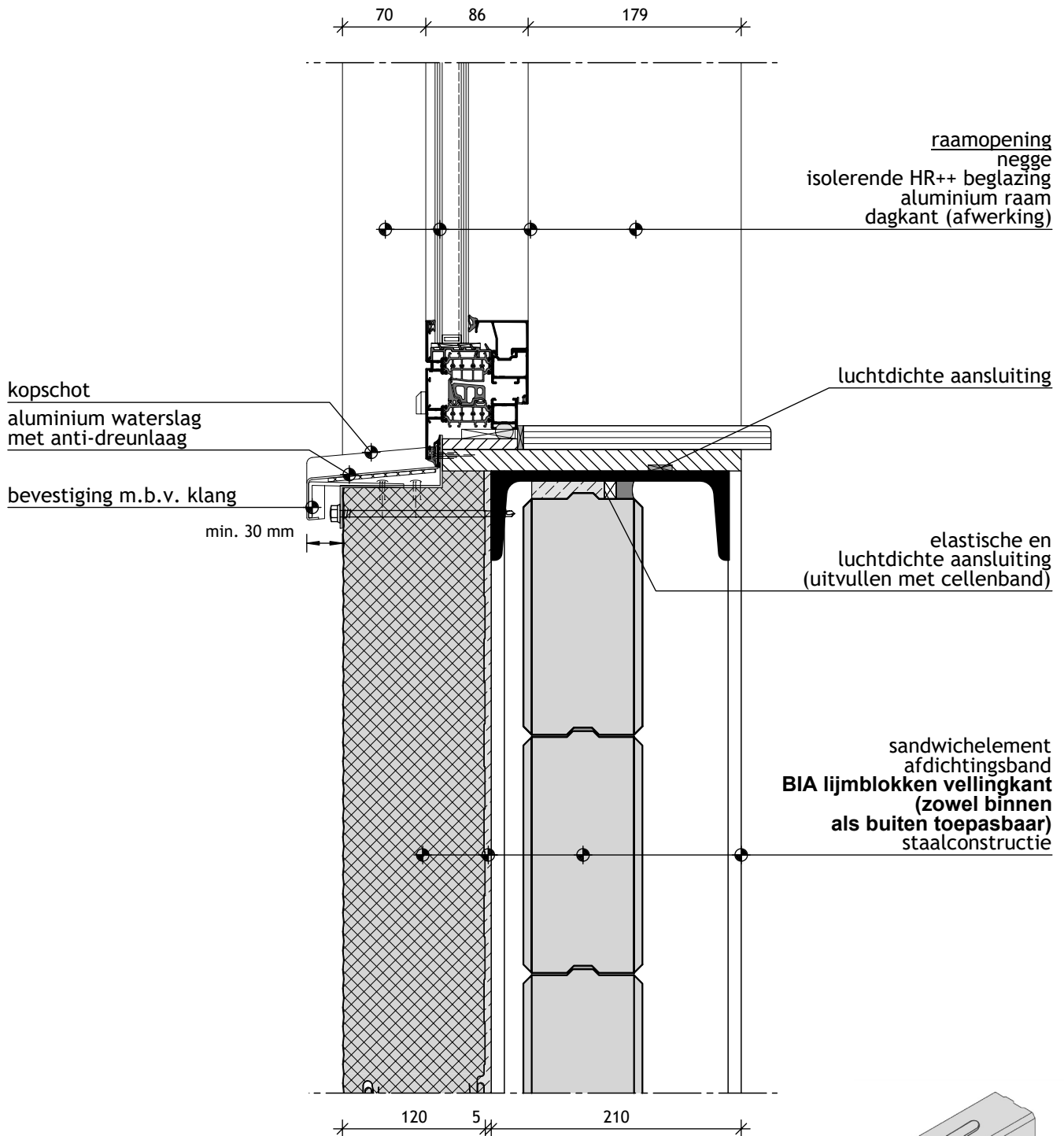
# BIA - bouwdetail 045

Buitenwand met raamopening (onderaansluiting langsgevel)



Binnenblad: BIA-schoonwerk lijmblokken vellingkant 297x100x198 mm

Bouwdetail gebaseerd op: Rc wand  $\geq 5,0 \text{ m}^2 \text{ K/W}$  U-raam  $\leq 1,6 \text{ W/ m}^2 \cdot \text{K}$  qv10-waarde  $\leq 0,4 \text{ dm}^3/\text{s per m}^2$



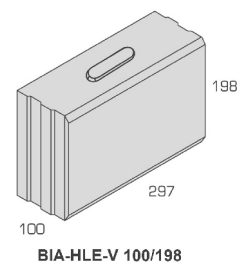
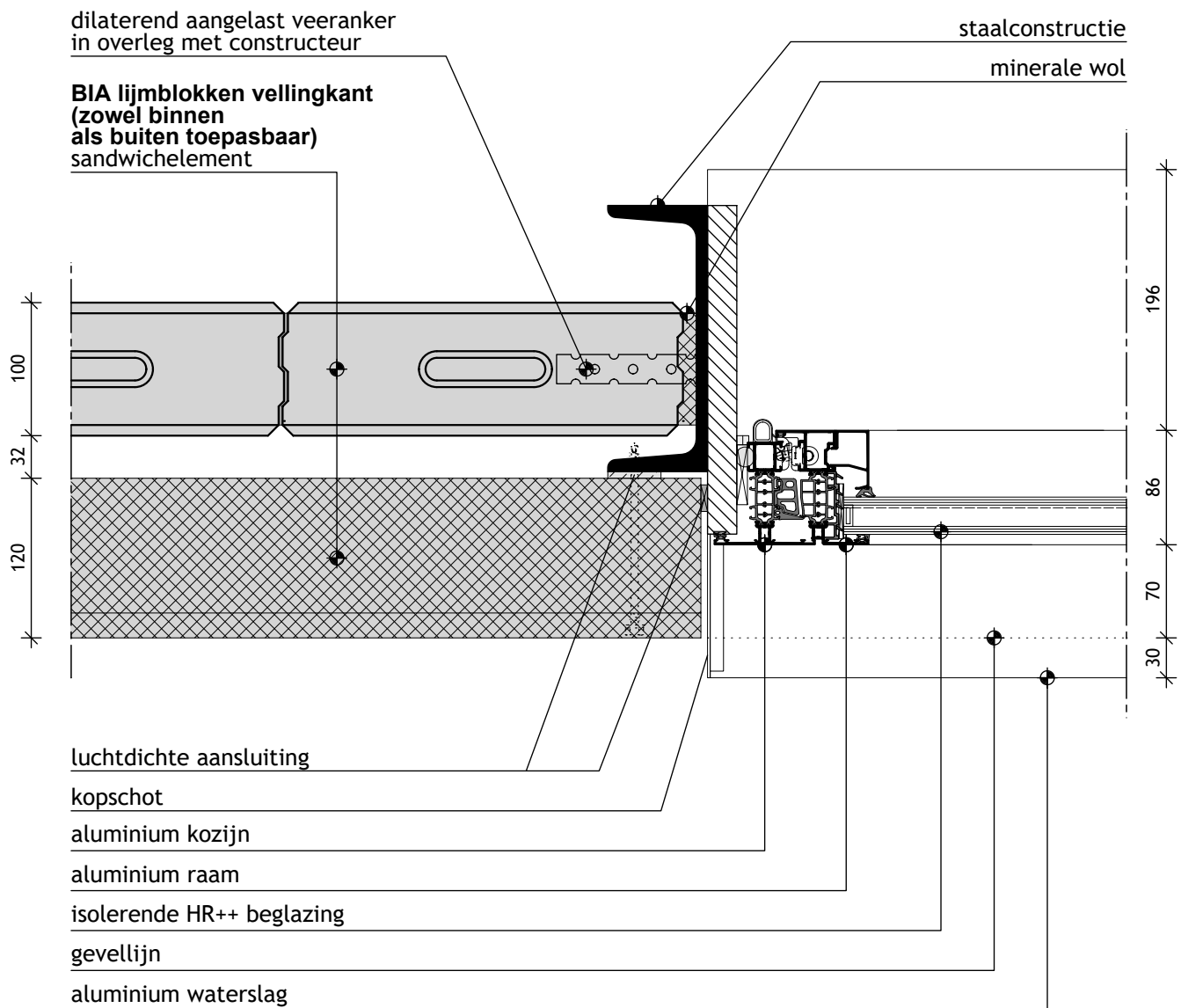
# BIA - bouwdetail 046

## Buitenwand met raamopening (zijaansluiting langsgevel)



Binnenblad: BIA-schoonwerk lijmblokken vellingkant 297x100x198 mm

Bouwdetail gebaseerd op: Rc wand  $\geq 5,0 \text{ m}^2 \text{ K/W}$  U-raam  $\leq 1,6 \text{ W/ m}^2 \cdot \text{K}$  qv10-waarde  $\leq 0,4 \text{ dm}^3/\text{s per m}^2$



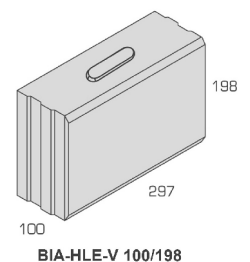
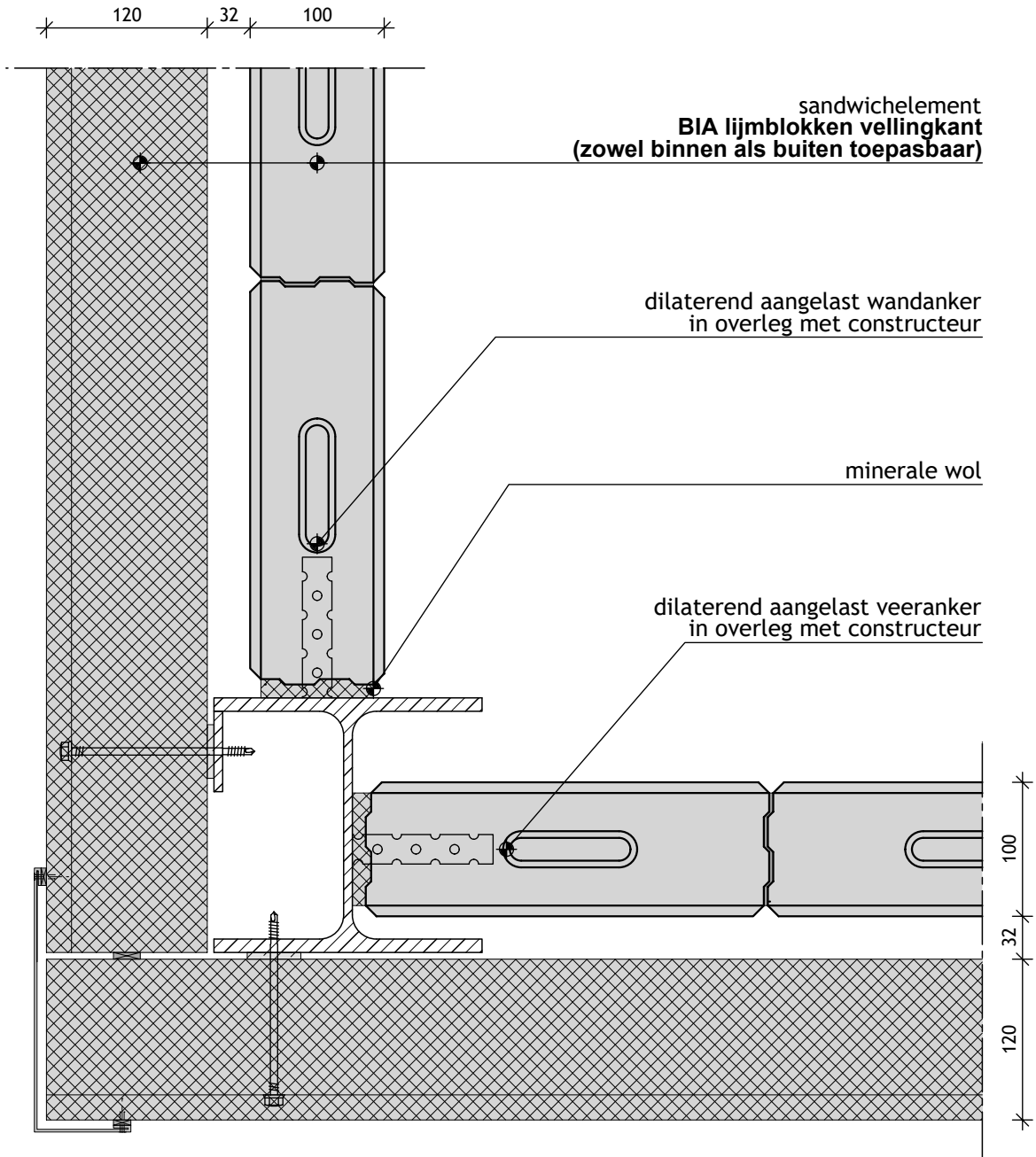
# BIA - bouwdetail 047

## Hoekaansluiting buitenwand



Binnenblad: BIA-schoonwerk lijmblokken vellingkant 297x100x198 mm

Bouwdetail gebaseerd op: Rc wand  $\geq 5,0 \text{ m}^2 \cdot \text{K/W}$   $qv_{10}$ -waarde  $\leq 0,4 \text{ dm}^3/\text{s per m}^2$



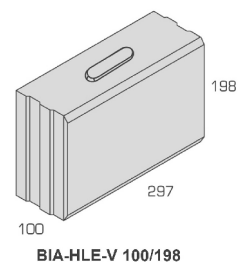
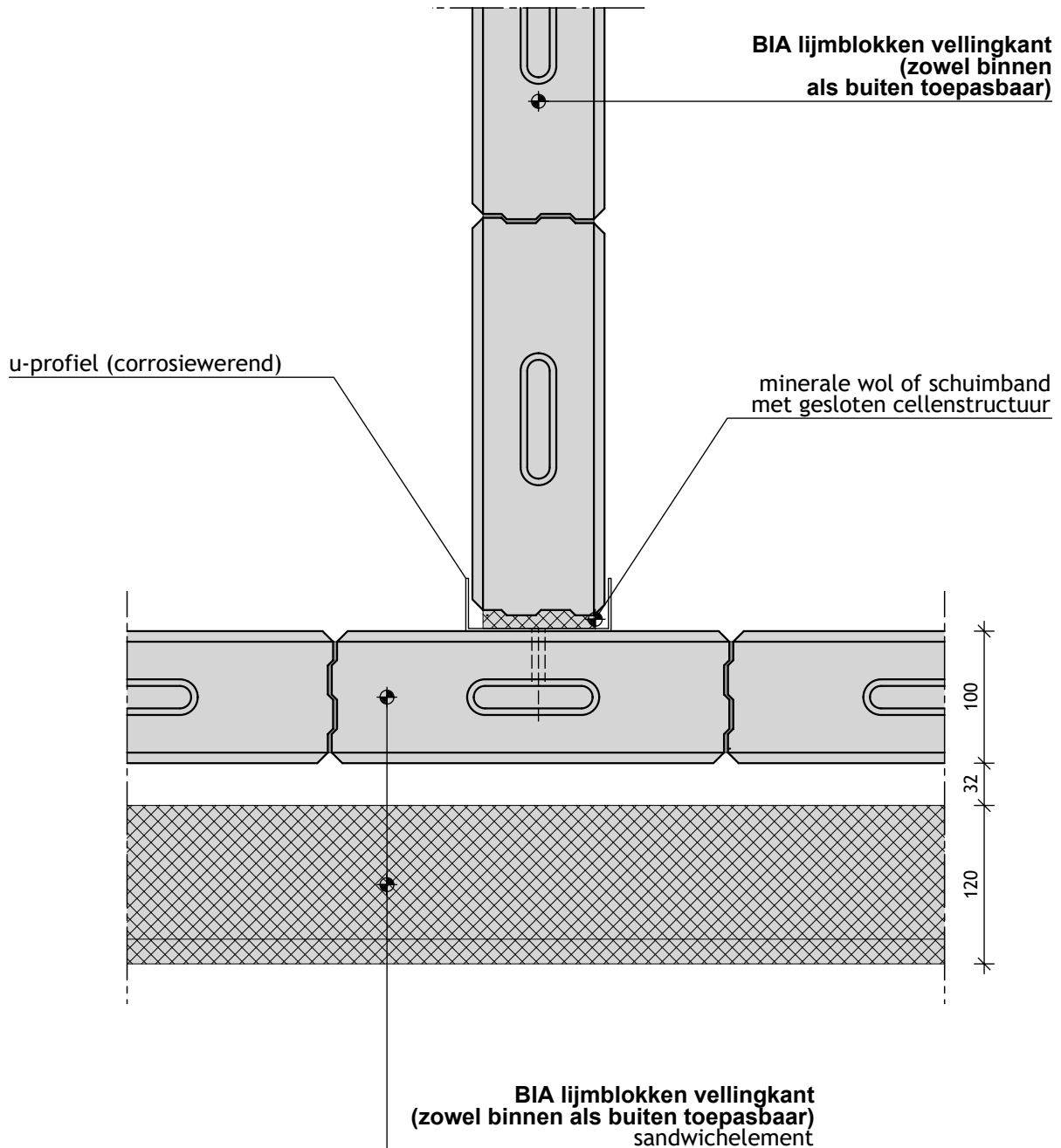
# BIA - bouwdetail 048

## Buitenwand met scheidingswand



Binnenblad: BIA-schoonwerk lijmblokken vellingkant 297x100x198 mm  
Scheidingswand: BIA-schoonwerk lijmblokken vellingkant 297x100x198 mm

Bouwdetail gebaseerd op:  $R_c \text{ wand} \geq 5,0 \text{ m}^2 \text{ K/W}$   $q_{v10}\text{-waarde} \leq 0,4 \text{ dm}^3/\text{s per m}^2$

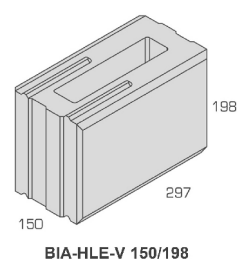
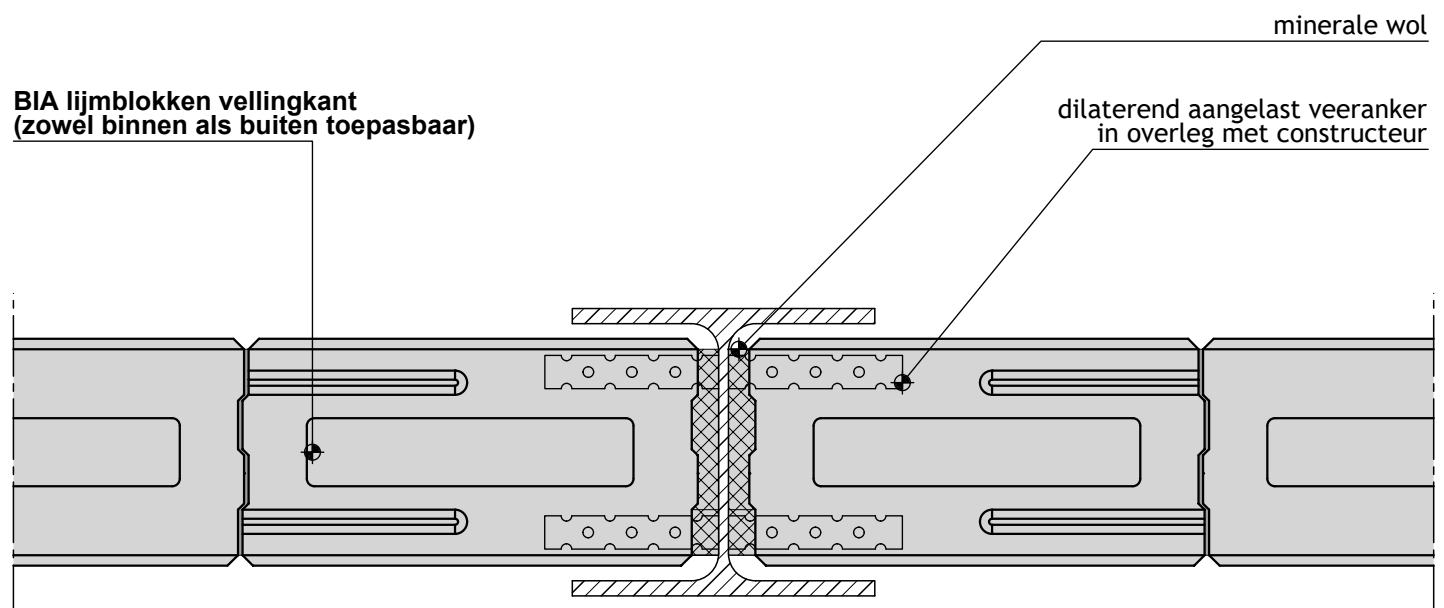


# BIA - bouwdetail 049

## Scheidingswand



Scheidingswand: BIA-schoonwerk lijmblokken vellingkant 297x150x198 mm



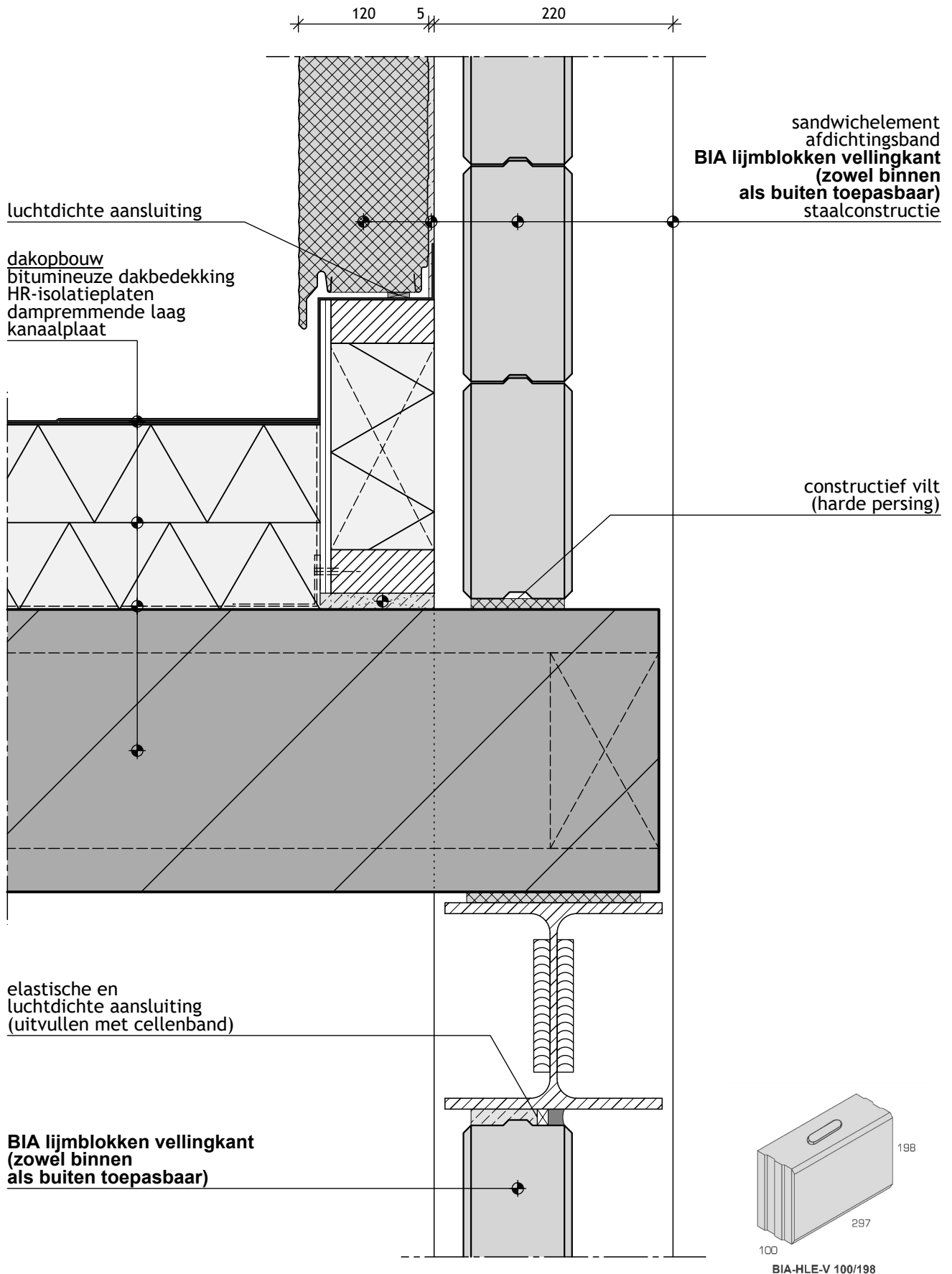
# BIA - bouwdetail 050

## Plat dak met opgaande gevel en scheidingswand



Scheidingswand: BIA-schoonwerk lijmblokken vellingkant 297x100x198 mm

Bouwdetail gebaseerd op:  $R_c \text{ wand} \geq 5,0 \text{ m}^2 \cdot \text{K/W}$   $R_c \text{ dak} \geq 6,3 \text{ m}^2 \cdot \text{K/W}$   $qv_{10}\text{-waarde} \leq 0,4 \text{ dm}^3/\text{s per m}^2$



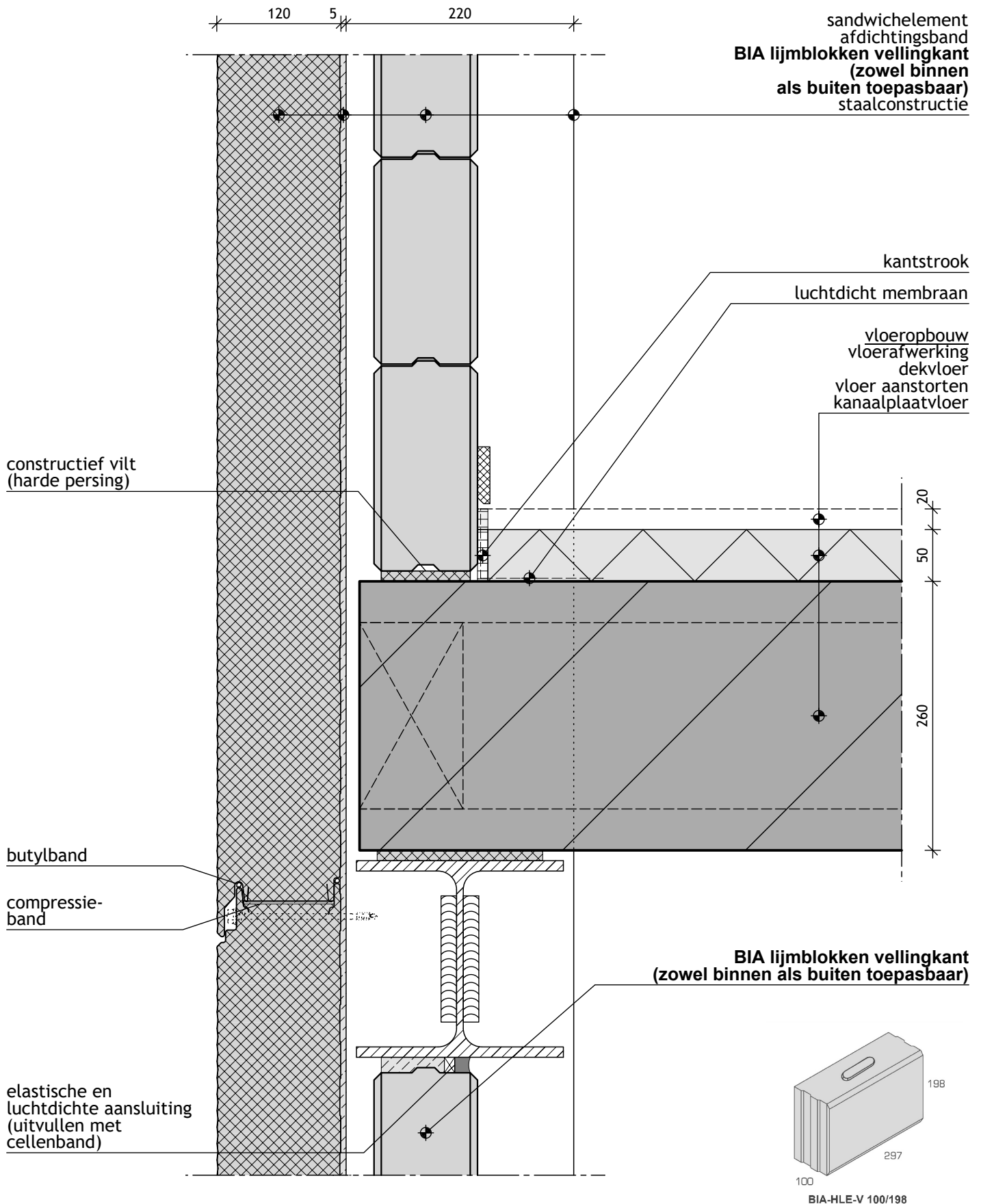
# BIA - bouwdetail 051

## Buitenwand met verdiepingvloer (eindgevel)



Binnenblad: BIA-schoonwerk lijmblokken vellingkant 297x100x198 mm

Bouwdetail gebaseerd op:  $R_c \text{ wand} \geq 5,0 \text{ m}^2 \cdot \text{K/W}$   $q_{v10}$ -waarde  $\leq 0,4 \text{ dm}^3/\text{s per m}^2$





# BIA - bouwdetail 052

## Fundering met buitenwand (eindgevel)



Binnenblad: BIA-schoonwerk lijmblokken vellingkant 297x100x198 mm

Bouwdetail gebaseerd op:  $R_c \text{ wand} \geq 5,0 \text{ m}^2 \text{ K/W}$   $R_c \text{ vloer} \geq 5,0 \text{ m}^2 \text{ K/W}$   $qv_{10}\text{-waarde} \leq 0,4 \text{ dm}^3/\text{s per m}^2$

